

CORPORATE IDENTITY ENERGOCHEMICA

Corporate identity musí fungovať ako otvorený
systém s definovanou štruktúrou a vlastným DNA

DNA

Forma - farebnosť - typografia - symbol - claim to všetko sa stane súčasťou DNA spoločnosti a tak by sa to celé malo aj správať. Definovať charakter osobnosti, jeho tvár, farbu očí, farbu vlasov veľkosť nosa, krvnú skupinu atď.... DNA je dedičné a preto sa bude automaticky prenášať na všetkých členov rodiny. Dobré vlastnosti budú dedičné.





SYMBOL

je obrazom vyjadrenia filozofie značky.
Nemal by len definovať oblasť a tému
ktorou sa značka zaoberá, ale mal by sa stať
príbehom značky a jej vízie

STORY OF ENERGOCHEMICA

Kľúčovým symbolom značky bude slnko ako prienik energie a chémie. Okrem toho hardvérového obsahu prinesie do DNA značky aj filozofiu a ambiciózný pohľad, ktoré sú oveľa dôležitejšie. Veď Slnko má viac energie ako čokoľvek iné a je na začiatku dôležitých chemických procesov. Slnko je sila a výkon. Je jedno, ale je zložené z mnohých elementov. Slnko je tímový hráč – nesvieti samo pre seba. Aj keď sa pozerá na Zem z veľkej výšky umožňuje aj ten najmenší život. Slnko je vo vnútri celá veda, ale má aj druhú tvár – emotívnu. Dokáže rozžiariť úsmev, keď prináša nový deň, dokáže dojímať, keď zapadá za horizont. Ovplyvňuje životy aj bez poznania chemických vzorcov.

Slnko má so značkou Energochemica veľa spoločného. Tento biznis je tiež sofistikovaná veda, ale môže to byť aj prostredie, kde sa ľudia jednoducho cítia dobre. Kde zamestnanci chodia do práce nielen kvôli číslam na výplatnej páske a kde sami nie sú iba číslom v kartotéke ľudských zdrojov. Energochemica je profesionálna značka zameraná na výkon, ale to jej nezabráni vždy sa na každého usmievať. Inšpirovať ju k tomu bude Slnko.





farebnosť je dôležitou súčasťou DNA spoločnosti a okrem identifikácie nám bude slúžiť aj ako definícia dvoch hlavných tém....

ENERGIA   CHÉMIA

WEBOVÁ FARBNOSŤ RGB



ORANŽOVÝ GRADIENT RGB
svetlá oranžová: 252, 175, 23
tmavá oranžová: 244, 121, 32

ŠEDÝ GRADIENT RGB
svetlá šedá: 130, 130, 130
tmavá šedá: 77, 77, 77

PRINTOVÁ FARBNOSŤ



ORANŽOVÁ PANTONE
pantone 137 C

ŠEDÁ PANTONE
pantone 405 C

Typografia nesmie podliehať módnym trendom a preto musí byť nadčasová a elegantná. Vlastnosti písma musia spĺňať prísne kritériá pre onlinový aj offlinový svet.

▶ Fishmonger XCond Light

ABCDEFGHIJKLMNOPQRSTUVWXYZ
abcdefghijklmnopqrstuvwxyz

▶ *Fishmonger XCond Light Italic*

ABCDEFGHIJKLMNOPQRSTUVWXYZ
abcdefghijklmnopqrstuvwxyz

▶ Fishmonger XCond Normal

ABCDEFGHIJKLMNOPQRSTUVWXYZ
abcdefghijklmnopqrstuvwxyz

▶ *Fishmonger XCond Normal Italic*

ABCDEFGHIJKLMNOPQRSTUVWXYZ
abcdefghijklmnopqrstuvwxyz

▶ Fishmonger XCond SemiBold

ABCDEFGHIJKLMNOPQRSTUVWXYZ
abcdefghijklmnopqrstuvwxyz

▶ *Fishmonger XCond SemiBold Italic*

ABCDEFGHIJKLMNOPQRSTUVWXYZ
abcdefghijklmnopqrstuvwxyz

▶ Fishmonger XCond Bold

ABCDEFGHIJKLMNOPQRSTUVWXYZ
abcdefghijklmnopqrstuvwxyz

▶ *Fishmonger XCond Bold Italic*

ABCDEFGHIJKLMNOPQRSTUVWXYZ
abcdefghijklmnopqrstuvwxyz



WEB - RGB



SVETLO ŠEDÝ GRADIENT RGB
svetlá šedá: 210, 210, 210
tmavá šedá: 170, 170, 170

PRINT 1



SVETLO ŠEDÁ PANTONE
pantone 401 C

PRINT 2



RASTER ZAKLADNEJ ŠEDEJ
50% raster pantone 405 C

LOGÁ HOLDINGOVÝCH PARTNEROV

Funkcionalistická forma logotypov bola vytvorená s dôrazom na univerzálnosť. Jednoduchá a výrazná typografia zabezpečí dostatočnú visibilitu aj pri výstupoch s obmedzenou kvalitou tlače.

ECH
ENERGO**CHEMICA**

MEMBER OF ENERGOCHEMICA

ENERGETIKA

EG | **FORTISCHEM**
MEMBER OF **ENERGO**CHEMICA

CHÉMIA

EG | **NOEN**
MEMBER OF **ENERGO**CHEMICA

EG | **FORTISCHEM**
MEMBER OF **ENERGO**CHEMICA

EG | **FORTISCHEM**

EG | **LIGHT STABILIZERS**
MEMBER OF **ENERGO**CHEMICA

EG | **LIGHT STABILIZERS**

EGH | **PT CHEM**
MEMBER OF **ENERGO**CHEMICA

EGH | **PT CHEM**

EG | **CHEMKO**
MEMBER OF **ENERGO**CHEMICA

EG | **CHEMKO**

EG | **NOEN**
MEMBER OF **ENERGO**CHEMICA

EG | **NOEN**

EGH | **TP2**
MEMBER OF **ENERGO**CHEMICA

EGH | **TP2**

Mario Hoffmann
predseda dozornej rady



Telefón: +421 2 209 23 181
Mobil: + 421 909 909 909
Mail: office@energochemica.eu
Energochemica SE
Dvořákovo nábřežie 4, 811 02 Bratislava
www.energochemica.eu

Ing. Boris Krehel'
člen predstavenstva



Telefón: +421 2 209 23 181
Mobil: + 421 909 909 909
Mail: office@energochemica.eu
Energochemica SE
Dvořákovo nábřežie 4, 811 02 Bratislava
www.energochemica.eu

Mario Hoffmann
Chairman of the Supervisory Board

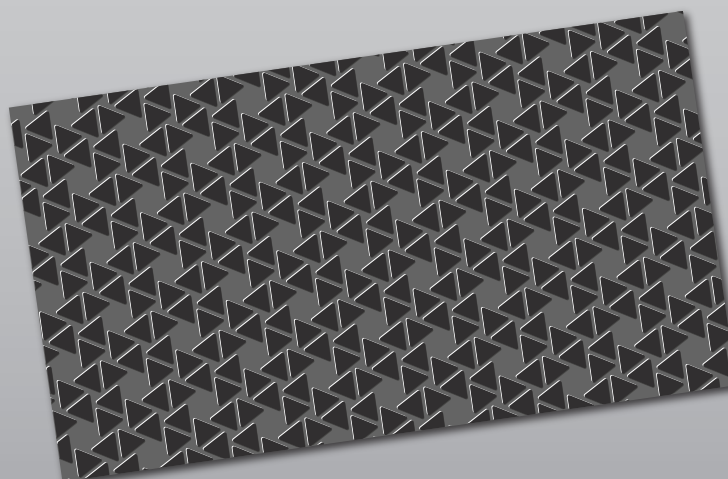


Telefón: +421 2 209 23 181
Mobil: + 421 909 909 909
Mail: office@energochemica.eu
Energochemica SE, Dvořákovo nábřežie 4,
811 02 Bratislava, Slovak Republic
www.energochemica.eu

Ing. Boris Krehel'
Member of the Board of Directors



Telefón: +421 2 209 23 181
Mobil: + 421 909 909 909
Mail: office@energochemica.eu
Energochemica SE, Dvořákovo nábřežie 4,
811 02 Bratislava, Slovak Republic
www.energochemica.eu



tlač UV lakom

Mario Hoffmann
 predseda dozornej rady



Telefón: +421 2 209 23 181
 Mobil: + 421 909 909 909
 Mail: office@energochemica.eu
 Energochemica SE
 Dvořákovo nábrežie 4, 811 02 Bratislava
 www.energochemica.eu

Mgr. Marián Haverlík
 člen predstavenstva



Telefón: +421 2 209 23 181
 Mobil: + 421 909 909 909
 Mail: office@energochemica.eu
 Energochemica Trading a.s.
 Dvořákovo nábrežie 4, 811 02 Bratislava
 www.energochemica.eu

Ing. Martin Bartoš
 Member of the Board of Directors

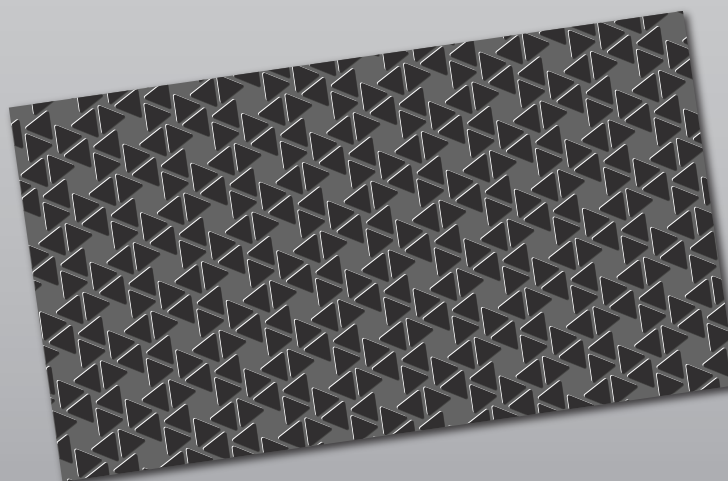


Telefón: +421 2 209 23 181
 Mobil: + 421 909 909 909
 Mail: office@energochemica.eu
 Energochemica SE, Dvořákovo nábrežie 4,
 811 02 Bratislava, Slovak Republic
 www.energochemica.eu

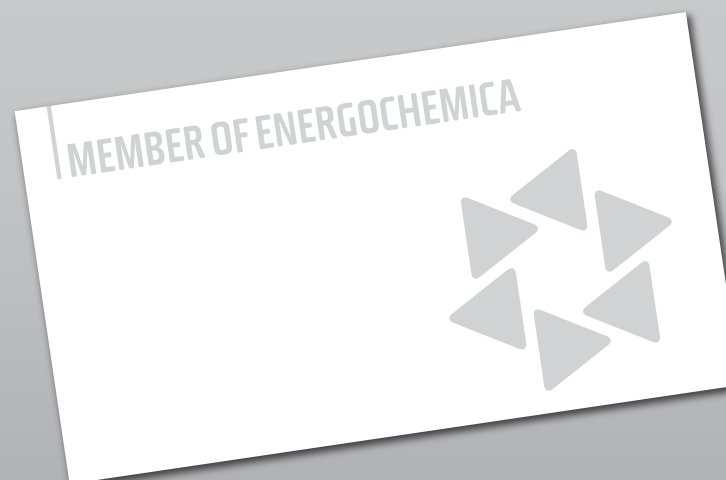
Mgr. Marián Haverlík
 Member of the Board of Directors



Telefón: +421 2 209 23 181
 Mobil: + 421 909 909 909
 Mail: office@energochemica.eu
 Energochemica Trading a.s., Dvořákovo nábrežie 4,
 811 02 Bratislava, Slovak Republic
 www.energochemica.eu



tlač UV lakom



tlač UV lakom





