



ZADANIE

Vytvoriť identitu, logo a názov nových slovenských potravín s množstvom produktov od lokálnych a regionálnych výrobcov.



MUW SAATCHI & SAATCHI
The Lovemarks Company

RIEŠENIE

Hľadali sme typické prvky, ktoré vystihujú Slovensko ako kraj.



RIEŠENIE

Spojili sme ich do jedného symbolu, ktorý vytvoril naše logo.

TATRY

odrážajú prirodzenú
a majestátnu krásu
nášho kraja.

SLNKO

vnáša do kraja
radosť a energiu.



NAŠE POLIA

sú bohaté na čerstvú
a kvalitnú úrodu.

VAJÍČKO

základná potravinu
našich domácností
symbolizuje nový život.



RIEŠENIE

Použité symboly dali základ aj pre názov nových potravín.



DIZAJNMANUÁL



KRAJ FARBY

PANTONE 7549 C

PANTONE 7550 C

PANTONE 376 C

PANTONE 377 C

PANTONE 299 C

PANTONE 7689 C

PANTONE 295 C

PANTONE 296 C

PANTONE WHITE

PANTONE COOL GRAY 2C



DIZAJNMANUÁL

KORPORÁTNE MATERIÁLY



SYMBOLY NÁŠHO KRAJA



Bez lepku



Mrazené



Eko



Kozí syr



Vegánske



Mangalica



Pre deti



Ovčí syr

TYPOGRAFIA

Intelto Alt Extra Bold

abcdefghijklmnopqrstuvxyz
ABCDEFGHIJKLMNOPQRSTUVWXYZ
0123456789

Intelto Alt Bold

abcdefghijklmnopqrstuvxyz
ABCDEFGHIJKLMNOPQRSTUVWXYZ
0123456789

Intelto Alt Regular

abcdefghijklmnopqrstuvxyz
ABCDEFGHIJKLMNOPQRSTUVWXYZ
0123456789

Intelto Alt Light

abcdefghijklmnopqrstuvxyz
ABCDEFGHIJKLMNOPQRSTUVWXYZ
0123456789





Aj pri tvorbe celkového vzhľadu sme využili talent lokálnych tvorcov. Autorom vyše 100 unikátnych ilustrácií, ktoré dotvárajú celkovú vizualitu Kraju, je nadaný mladý ilustrátor **Jozef Gl'aba**.



PREDAJŇA



Na dizajne interiéru predajní sa spolupodieľal mladý slovenský architekt **Dalibor Vidiečan**, ktorý ideálne skombinoval prírodné materiály s modernými prvkami použitých inštalácií.

PREDAJŇA



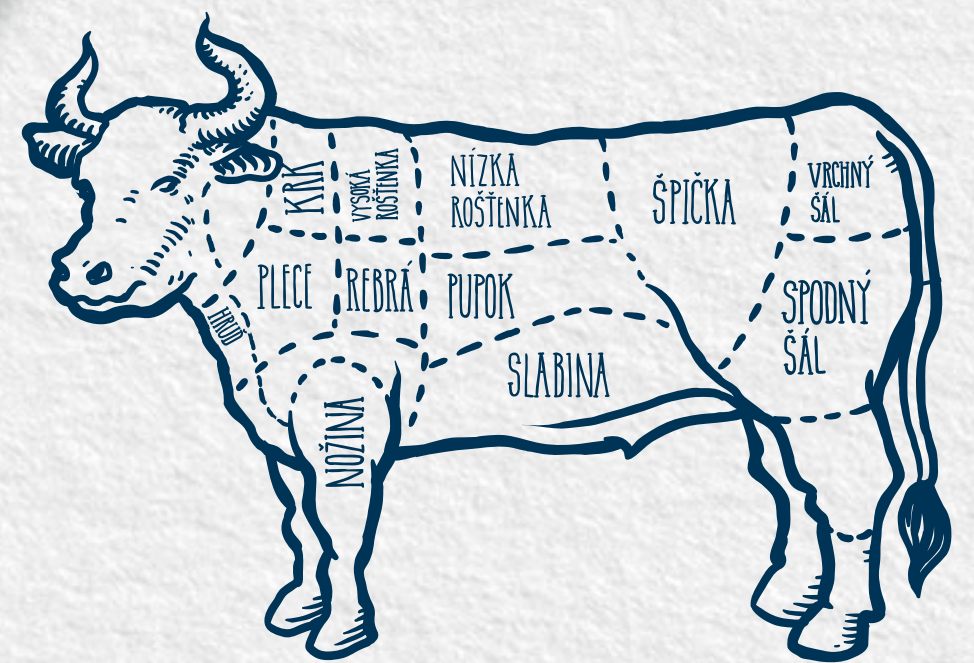
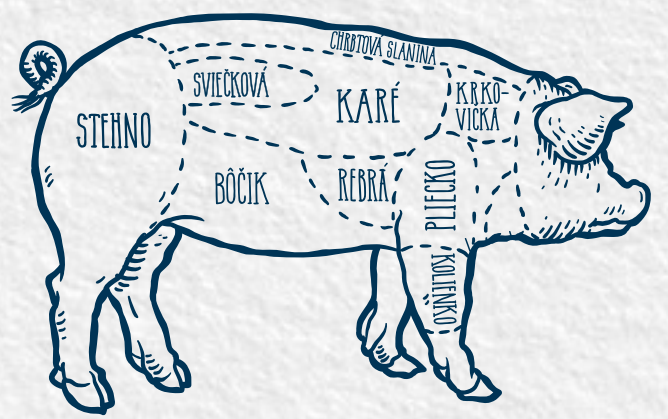
LOKÁLNI DODÁVATELIA



VYROBENÉ VÝHRADNE PRE NÁŠ
KRAJ
Mäso vám doplní dôležité stopové prvky, keď po nich vo vašom tele nie je ani stopy.



Každému zo slovenských lokálnych výrobcov je venovaný vlastný priestor doplnený o dedikované ilustrácie a iné dizajnové prvky.



LETÁK

Križom Krajom

Sprievodca Krajom
vôň a chuť

Ponuka platí od 29. 3. 2018 - 11. 4. 2018

Recept na zdravie

Kremová špenátovo-cuketová polievka

Ingrediencie

POLIEVKA (cca 2 - 3 PORČIE)

- 1 STRIEDE VEĽKÁ CUKETA
- 1 PÔR
- 250 g ŠPENÁTU
- cca 300 ml KURÁČIEHO ALEBO ZELENIHOVÉHO VÝVARU
- 400 ml SMOTANÝ NA ŠAHANIE
- 1/2 MLETEJ RASCE
- 1/2 ČI KARI KORENIA
- SOĽ A ČIERNE KORENIE
- 2 PL MASLA

OPEČENÝ CHLEBÍK

- CHLEB ALEBO ROŽOK
- SUŠENÉ BYLINKY
- OLIVOVÝ OLEJ
- SOĽ

Postup

Čičku si nakrájame na drobno a upražíme do slabého masla. Prídame na kôlnika nakrájaný por a cuketu. Popoeme do mlieka. Prídame riasu a kari korenie a premiešame. Prídame vývar a smotanu na šohanie a chvíľu covarime.

Na záver prídeme špenát a varime len chvíľu, pokiaľ špenát rovnorodí svoj oheň.

Polievku premiešame do mlieka, vymiešame do hladka. Dopisime so zeleninovým čipom a opečeným chlebkom.

Ľem si pripravme tak, že oheň náskakame na drobno kocky. Zmiešame si sušené bylinky trošku soľ a olivový olej. Chvíľu vyvolíme v zmesi a opečieme na panvici.

STV.RY

1,79 €
Domáci vývar zeleninový 450 ml 11 + 3,960 €

0,89 €
Baly špenát prany balený 50 g 11 + 11,25 €

1,49 €
Cuketa zelená voľná 1 kg

Navia

NAŠI DODÁVATELIA

Navia kozmetika

6,89 €
NAVIA Špenátový peeling 30 ml 11 + 22,67 €

4,49 €
NAVIA turej šampón rôzne druhy 250 ml 11 + 19,50 €

4,19 €
NAVIA Hydratujúci krém rôzne druhy 30 ml 11 + 53,96 €

Ing. Martina Dušová
zakladateľka kozmetologickej značky NAVIA

NAVIA NIE JE LEN NAŠOU PRÁCOU, JE TO KAŽDODENNÁ VAŠEJ ČELEJ MOJEJ RODINY

Nájdete u nás!

VITAJTE V NAŠOM KRAJI!

Sladíme náš online!

Otváranie Bratskú predajňu

Nájdete nás tu v našej predajni na Bratskej ulici!

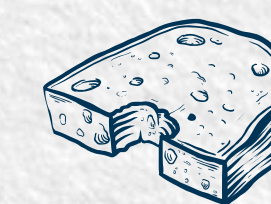
Dizajn letáku kladie dôraz na vizuálnu pútavosť, s využitím typických ilustrácií a hravých vizuálnych prvkov.

OBALOVÉ MATERIÁLY

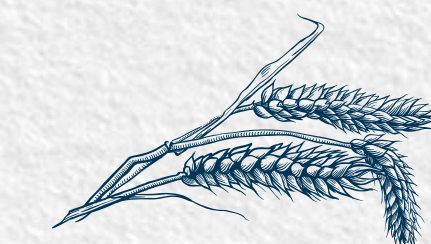


OBALY NA PEČIVO

Skrášľujú ich rôzne tematické texty s prísloviami, zaujímavosťami a slovnými hračkami.



Keď sme vám ho upiekli,
tak si ho aj jedzte.



„Žime tak, aby bolo aj chleba
aj neba“