

Technická časť

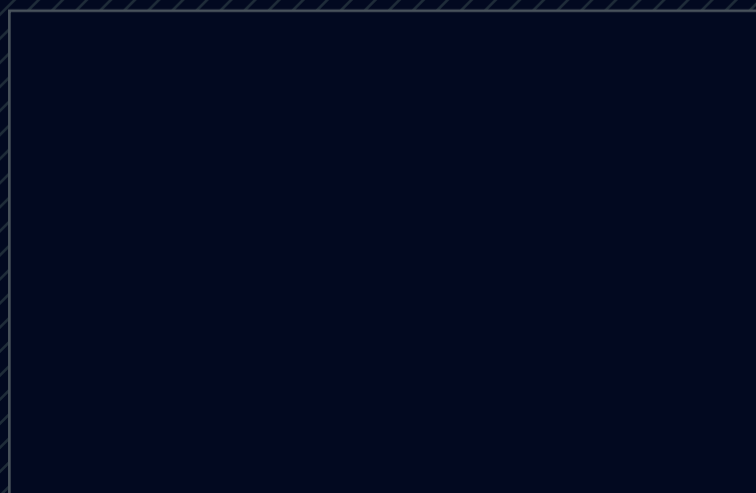
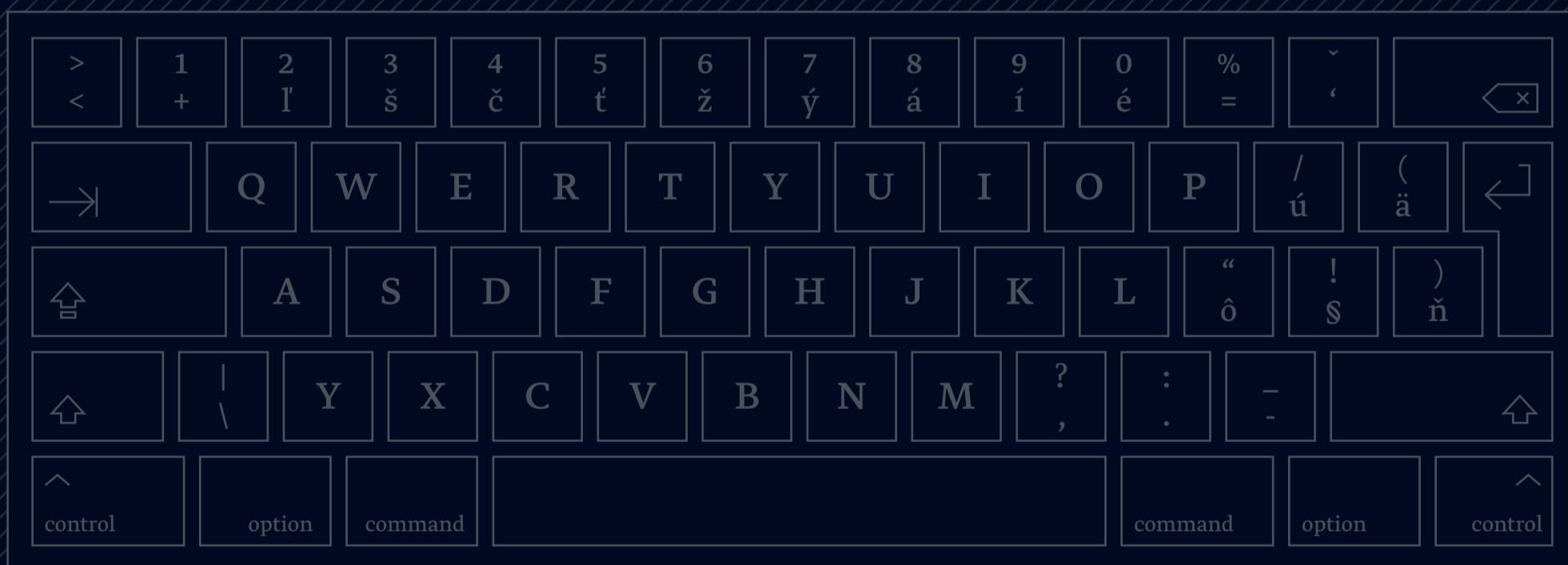
V tejto časti dizajnmanuálu sú zadané pravidlá tvorby digitálnych vizuálov, jednotlivých layoutov a formátov, ako aj samotnej kampane. Pravidlá sú rozdelené do 3 logických celkov:

1. Vizuálny kód
2. Tvorba layoutu
3. Tvorba kampane



Ďalej

Pekne & Dobro



SME



Niektoré ilustrácie je možné aj animovať. Pre viac informácií pozri kapitolu "Animované ilustrácie".

Ikony SME



Online predplatné



Printové predplatné



Odomknutie článku



Mobilná aplikácia



Archív SME



Podcasty SME



Newsletter SME



Opakovaná platba



Firemné predplatné



Možnosť komentárov



Naraz až 3 prehliadače



Naraz až 3 zariadenia

Vizuálny štýl

Ilustrácie

Séria ilustrácií špecifického štýlu vytvára unikátny vizuálny štýl, ktorý bude časom dobre rozpoznateľný. Ilustrácie nesú svoj obsah, ktorý nie je možné dosiahnuť fotografiou, keďže sú to často karikatúry a satirické odkazy. Dávajú tak značke SME prízračnejšiu a neformálnejšiu tvár. Základom ilustrácii je vždy človek, často sa odvolávajú na špecifické udalosti a kauzy, ktorými žije slovenská spoločnosť.

Ikony

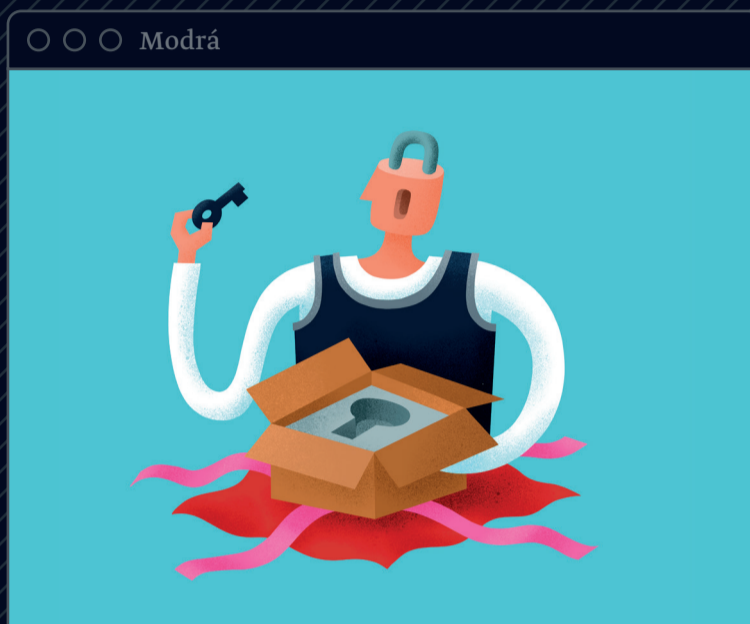
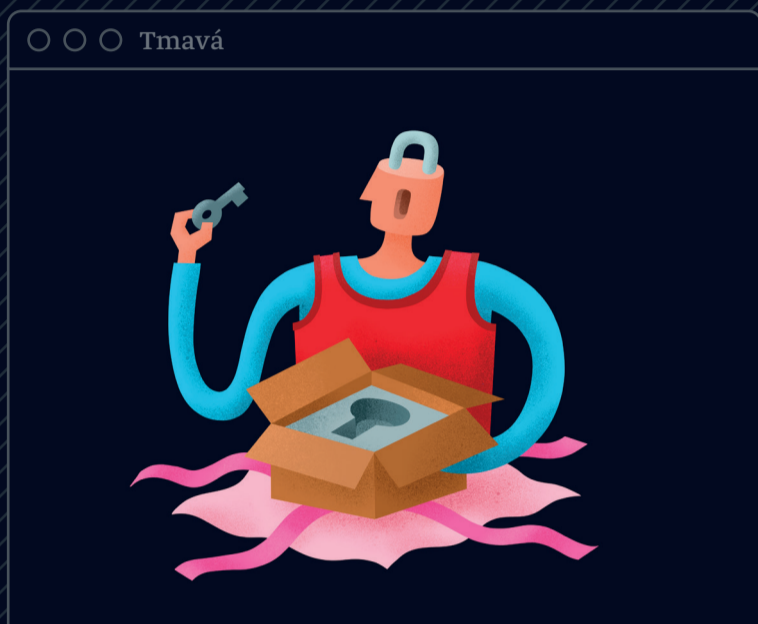
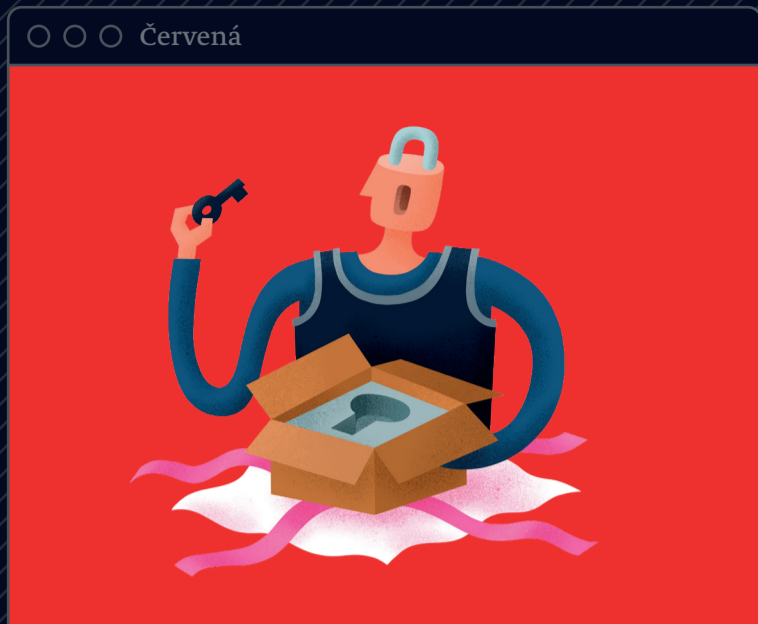
Ikony majú tiež svoj špecifický vizuálny jazyk, ktorý pozostáva z linkovej kresby. Sú navrhnuté s ohľadom na používanie v malom formáte. Vo vizuálnom štýle značky tvoria len jej doplnkovú časť.

Vizuálny kód

Tvorba layoutu

Tvorba kampane

Hotové vizuály



Farebný kľúč

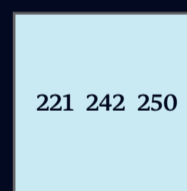
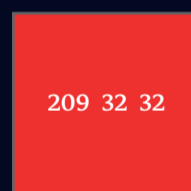
Pozadie

Pre digitálnu komunikáciu sú definované 4 druhy farebných pozadií, ktoré vytvárajú jednotnú tvár značky, no zároveň umožňujú istú variabilitu, aby sa komunikácia divákovi časom neopozerala. Iné odtiene pre pozadie nie sú povolené.

Ilustrácie

Všetky ilustrácie sú vytvorené v špecifickej farebnej palete, aby bola zachovaná konzistentná tvár komunikácie. Každá ilustrácia je pripravená v 4 farebných variantoch, ktoré sa odlišujú len minimálne, no sú upravené tak, aby boli v dobrom kontraste s pozadím. Farebnosť týchto ilustrácií nie je povolené svojvoľne upravovať.

Farebná paleta pre pozadie (RGB)



Farebná paleta pre ilustrácie



Vizuálny kód

Tvorba layoutu

Tvorba kampane

Hotové vizuály

Fonty SME

Fedra Sans Display Black

ABCDEFGHIJKLMNOPQRSTUVWXYZ
abcdefghijklmnopqrstuvwxyz
0123456789

Fonty SME

SME Greta Text Regular

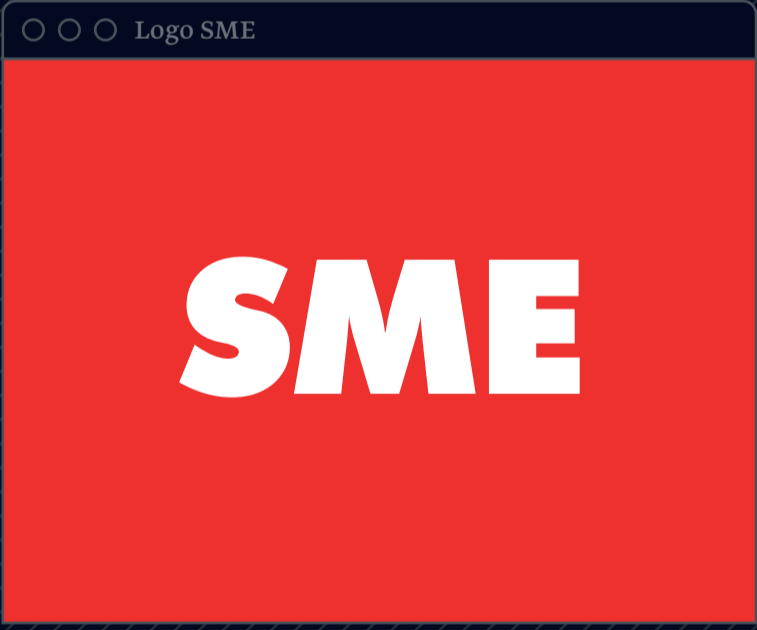
ABCDEFGHIJKLMNOPQRSTUVWXYZ
abcdefghijklmnopqrstuvwxyz
0123456789

Fonty SME

SME Greta Text Bold

ABCDEFGHIJKLMNOPQRSTUVWXYZ
abcdefghijklmnopqrstuvwxyz
0123456789

Pre možnosti kombinácie jednotlivých písem pozri časť "Typografia".



Pre bližšiu definíciu použitia loga SME pozri časť "Použitie loga".

Logo & písmo

Logo SME

Logo SME je dôležitým stavebným prvkom vizuálnej identity značky a zároveň má svoju dôležitú úlohu aj pri digitálnej komunikácii. Nie je povolené používať ho inak, ako ho definuje tento manuál.

Písma Fedra a Greta

Samotné písma, ktoré boli vybrané pre tlačové vydanie denníka SME sa stali výrazným výtvarným prvkom značky a tak fungujú aj pri digitálnych layoutoch. Ich vhodné použitie a kombinácia umocňujú príslušnosť k značke. Pri digitálnych layoutoch nie je povolené používať iné typy písma.

- Vizuálny kód
- Tvorba layoutu
- Tvorba kampane
- Hotové vizuály

1 SME

2 Popis ponuky

3 **Kreatívny headline**

4 Copytext: priestor na lepšie vysvetlenie ponuky alebo motivácie na kúpu produktu.



5

Button

Produktový layout je tvorený rozdelením plochy na 2 základné časti, pričom imidžová je vždy tá väčšia, ako produktová.

SME

Popis ponuky

Kreatívny headline

Copytext: priestor na lepšie vysvetlenie ponuky alebo motivácie na kúpu produktu.



Call-to-action

cena EUR

Button

6

7

8

Základná konštrukcia

Výber layoutu

Tento manuál definuje 2 základné layouty: Jednoduchý imidžový a produktový. Práca na každom vizuáli začína výberom medzi týmito 2 možnosťami.

Konštrukčné prvky

Základné konštrukčné prvky pre každý layout sú nasledovné: 1. Logo SME • 2. Popis ponuky • 3. Kreatívny headline • 4. Copytext • 5. Ilustrácia • 6. Call-to-action • 7. Cenovka • 8. Button. Väčšina layoutov je tvorená týmito prvkami, v niektorých prípadoch sa objavuje ešte časomiera a disclaimer k ponuke.

Imidžová časť

Imidžová časť

Produktová časť

Vertikálne formáty sú tvorené rovnako ako horizontálne, iba delenie formátu je otočené o 90 stupňov.

Horizontálny layout

SME

Popis ponuky

Kreatívny headline

Copytext: priestor na lepšie vysvetlenie ponuky alebo motivácie na kúpu produktu.



Vertikálny layout

SME

Popis ponuky

Kreatívny headline

Copytext: priestor na lepšie vysvetlenie ponuky alebo motivácie na kúpu produktu.



Použitie loga

Umiestnenie vo formáte

Tento manuál definuje umiestnenie loga SME jedine v ľavom hornom rohu. Viac to zodpovedá internetovému priestoru, kde je logo obyčajne hore.

Farebnosť loga

Farebnosť loga definuje pozadie tak, aby bolo dostatočne kontrastné. Pre každé pozadie sú možné 2 farebné varianty.

Definícia farieb loga je rovnaká ako definícia farieb pozadí. Pre presné číselné hodnoty pozri časť "Farebný kľúč".

Červené pozadie

SME



Červené pozadie

SME



Svetlé pozadie

SME



Svetlé pozadie

SME



Tmavé pozadie

SME



Tmavé pozadie

SME



Modré pozadie

SME



Modré pozadie

SME



Vizuálny kód

Tvorba layoutu

Tvorba kampane

Hotové vizuály

Vzorová typografia

SME

Popis ponuky

Kreatívny headline

Copytext: priestor na lepšie vysvetlenie ponuky alebo motivácie na kúpu produktu.



Call-to-action

**cena
EUR**

Button

Červené pozadie

SME

Popis ponuky

Kreatívny headline

Copytext: priestor na lepšie vysvetlenie ponuky alebo motivácie na kúpu produktu.



Svetlé pozadie

SME

Popis ponuky

Kreatívny headline

Copytext: priestor na lepšie vysvetlenie ponuky alebo motivácie na kúpu produktu.



Tmavé pozadie

SME

Popis ponuky

Kreatívny headline

Copytext: priestor na lepšie vysvetlenie ponuky alebo motivácie na kúpu produktu.



Modré pozadie

SME

Popis ponuky

Kreatívny headline

Copytext: priestor na lepšie vysvetlenie ponuky alebo motivácie na kúpu produktu.



Typografia

Zalomenie hlavného textu

Zalomenie hlavného textu sa odvíja od umiestnenia loga a nasleduje vždy pod ním. Všetky texty v tejto imidžovej časti sú zalomené a zarovnané naľavo.

Zalomenie produktovej časti

Produktová časť je vždy výrazne farebne odlišená a tomu zodpovedá aj úprava typografie. Písmo a prvky sú komponované na stred, aby na seba lepšie upozorňovali. Toto pravidlo platí rovnako pri horizontálnych aj vertikálnych formátoch.

Hierarchia & farebný kontrast

Veľkosť stavebných prvkov

Veľkosť jednotlivých prvkov je definovaná tak, aby boli tie najdôležitejšie najvýraznejšie. Obyčajne sú to ilustrácia (emócia), headline a cenovka. Táto hierarchia sa dá dosiahnuť aj farbami.

Farebný kontrast

Pri kombinácii farieb jednotlivých prvkov je dôležité myslieť na to, aby boli jednotlivé prvky od seba logicky oddelené a zároveň boli dostatočne čitateľné, mali farebný kontrast.

Vizuálny kód

Tvorba layoutu

Tvorba kampane

Hotové vizuály

Umiestnenie dole

SME

Popis ponuky

Kreatívny headline

Copytext: priestor na lepšie vysvetlenie ponuky alebo motivácie na kúpu produktu.



Poloha ilustrácie

Ilustrácia v každom formáte nasleduje až po texte. Pri horizontálnom formáte je to napravo, pri vertikálnom formáte je to dole.

Ilustráciu je možné vo formáte umiestniť tak, že sa dotýka spodnej hrany (viac ilustrácií je komponovaných práve takto), môže byť umiestnená na pravej hrane a tiež bez orezania, akoby v strede formátu.

Orezať ilustráciu z 2 protiľahlých strán je možné iba vo výnimočných prípadoch pri veľmi úzkych formátoch.

Umiestnenie v strede

SME

Popis ponuky

Kreatívny headline

Copytext: priestor na lepšie vysvetlenie ponuky alebo motivácie na kúpu produktu.



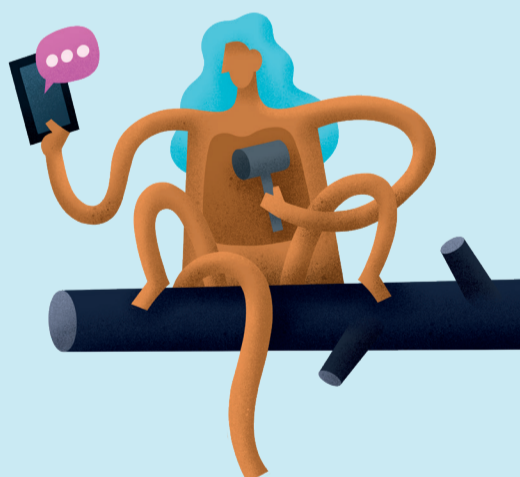
Umiestnenie napravo

SME

Popis ponuky

Kreatívny headline

Copytext: priestor na lepšie vysvetlenie ponuky alebo motivácie na kúpu produktu.



Orezaná ilustr...

SME

Popis ponuky

Kreatívny headline

Copytext: priestor na lepšie vysvetlenie ponuky alebo motivácie na kúpu produktu.



Orezaná ilustrácia

SME

Kreatívny headline

Copytext: priestor na lepšie vysvetlenie ponuky alebo motivácie na kúpu produktu.

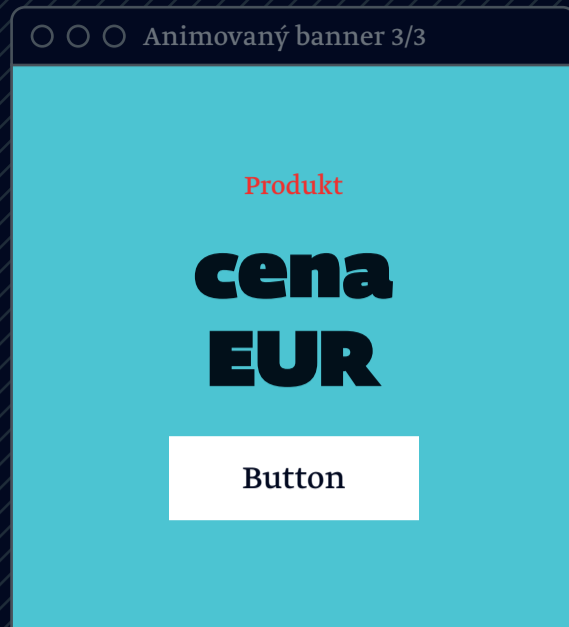
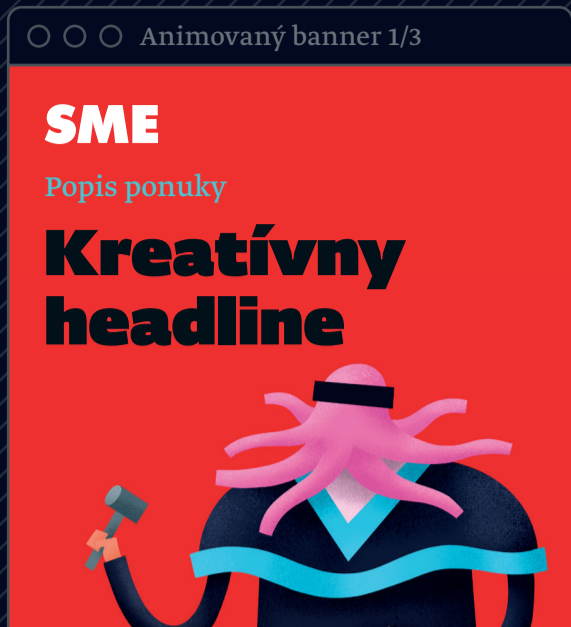


Vizuálny kód

Tvorba layoutu

Tvorba kampane

Hotové vizuály



Animácie

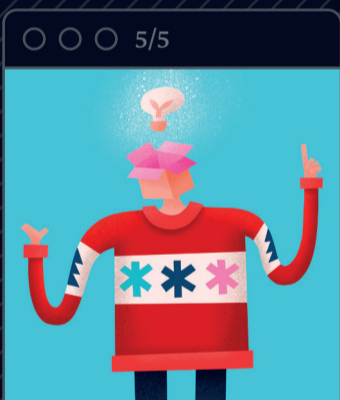
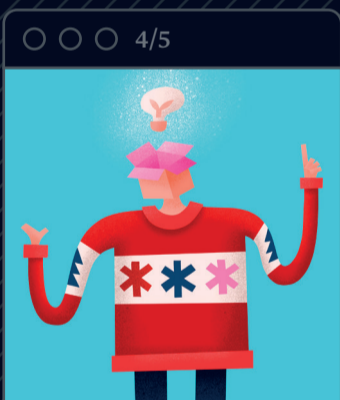
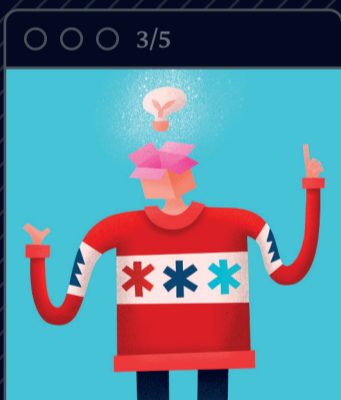
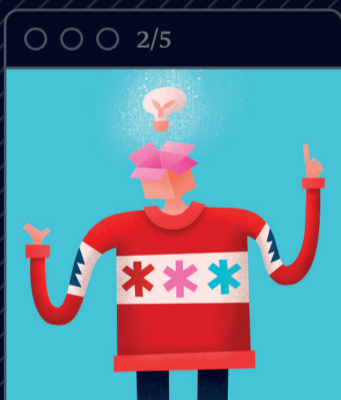
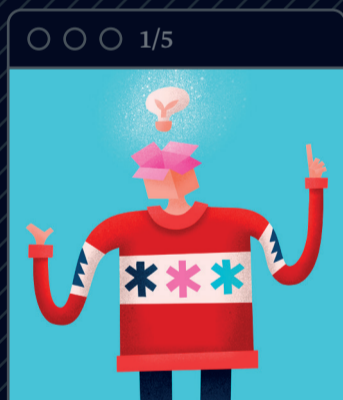
Animovaný banner

Niektoré menšie formáty si vyžadujú fázovú animáciu, aby sa do nich zmestili všetky požadované informácie. V tom prípade treba rešpektovať dizajnové zásady popísané na predchádzajúcich stranách.

Animované ilustrácie

Ilustrácie je možné pre zvýšenie efektu animovať, ale tieto animácie by mali byť relatívne subtilné, jemné, aby neprebili celkový vizuál. Odporúča sa animovať jeden malý prvok ilustrácie podľa povahy konkrétneho motívu.

Neodporúča sa animovať ilustrácie spôsobom animovaného filmu, kde sa pohybujú postavy, či texty.



Vizuálny kód

Tvorba layoutu

Tvorba kampane

Hotové vizuály

○ ○ ○ Klúčový vizuál

SME

Limitovaná ponuka

30 rokov slobody

Získajte prístup k slobodným názorom, informáciám a faktom s predplatným SME.sk teraz za výnimočnú cenu.



Predplatné SME.sk
na celý rok len za

30 EUR

Kúpiť teraz

Akcia platí od 15.
do 17. novembra 2019

○ ○ ○ Červený variant

SME

Limitovaná ponuka

30 rokov slobody

Získajte prístup k slobodným názorom, informáciám a faktom s predplatným SME.sk teraz za výnimočnú cenu.



○ ○ ○ Tmavý variant

SME

Limitovaná ponuka

30 rokov slobody

Získajte prístup k slobodným názorom, informáciám a faktom s predplatným SME.sk teraz za výnimočnú cenu.



○ ○ ○ Modrý variant

SME

Limitovaná ponuka

30 rokov slobody

Získajte prístup k slobodným názorom, informáciám a faktom s predplatným SME.sk teraz za výnimočnú cenu.



Ključový vizuál

Vizuál

Motív do vizuálu je nutné vyberať tak, aby pôsobil prirodzene a vhodne ku komunikovanému posolstvu. Ilustrácie majú tú výhodu, že mnohé z nich v sebe nesú viaceré intepretačné roviny. Farebnosť vizuálu je nutné vyberať tak, aby sa odlišila od predchádzajúcej kampane.

Text

Texty a to najmä na úrovni headlinu by nemali byť len strohým popisom konkrétnej ponuky, ale mali by mať ambíciu zaujať a komunikovať nejakú emóciu a hodnotu.

Pri koncipovaní textov je nutné myslieť na to, aby boli čo najstručnejšie, keďže mnohé z digitálnych formátov v kampani majú pomerne málo miesta na informácie.

Pri tvorbe layoutu je dôležité dbať, aby sa jednotlivé informácie neduplikovali. Ak je cena uvedená v produktovej časti, je zbytočné na ňu upozorňovať v headline.

Vizuálny kód

Tvorba layoutu

Tvorba kampane

Hotové vizuály

Tvorba kampane

Štandardná kampan na stránke SME predstavuje niekoľko formátov, ktorých konštrukcia je opísaná na nasledovných stranách.

Séria vizuálov

V prípade, že kampan trvá dlhšie (viac ako 2 týždne), je vhodné vytvoriť sériu vizuálov, aby sa kampan nestala po čase neviditeľnou. Aby bolo jasné, že ide o jednu kampan, je vhodné pri týchto vizuáloch zachovať rovnakú farbu pozadia. Je možné zmeniť headline a upraviť texty tak, aby sa lepšie hodili k vybranej ilustrácii.

Externá komunikácia

Ak kampan presiahne umiestnenie na stránke SME, je vhodné použiť rovnaký vizuál aj v iných médiách.

300 x 600 Produktový vizuál A

300 x 600 Produktový vizuál A: This is a 300x600px banner for '30 rokov slobody'. It features a light blue background with a red footer. The headline '30 rokov slobody' is in large, bold black font. Below it, a sub-headline 'Limitovaná ponuka' and a paragraph of text are shown. A central illustration depicts a man in a blue winter jacket holding a wrench and a bird. The footer contains the price '30 EUR', a 'Kúpiť teraz' button, and a disclaimer: 'Akcia platí od 15. do 17. novembra 2019'. Various text elements are annotated with their pixel heights.

300 x 600 Produktový vizuál B

300 x 600 Produktový vizuál B: This is a 300x600px banner for 'Sloboda!'. It features a light blue background with a red footer. The headline 'Sloboda!' is in large, bold black font. Below it, a sub-headline 'Limitovaná ponuka' and a paragraph of text are shown. A central illustration depicts a man in a blue winter jacket holding a wrench and a bird. The footer contains the price '30 EUR', a 'Kúpiť teraz' button, and a disclaimer: 'Akcia platí od 15. do 17. novembra 2019'. Various text elements are annotated with their pixel heights.

300 x 600 Imidžový vizuál

300 x 600 Imidžový vizuál: This is a 300x600px banner for '30 rokov slobody'. It features a light blue background. The headline '30 rokov slobody' is in large, bold black font. Below it, a sub-headline 'Limitovaná ponuka' and a paragraph of text are shown. A central illustration depicts a man in a blue winter jacket holding a wrench and a bird. A red button with the text 'Zistiť viac' is positioned above the illustration. Various text elements are annotated with their pixel heights.

300 x 600 Vizuál s časomierou

300 x 600 Vizuál s časomierou: This is a 300x600px banner for 'Sloboda!'. It features a light blue background with a red footer. The headline 'Sloboda!' is in large, bold black font. Below it, a sub-headline 'Limitovaná ponuka' and a paragraph of text are shown. A central illustration depicts a man in a blue winter jacket holding a wrench and a bird. The footer contains the price '30 EUR', a 'Kúpiť teraz' button, a disclaimer: 'Na využitie tejto ponuky vám ostáva:', and a timer: '01 : 14 : 36 dní : hodín : minút'. Various text elements are annotated with their pixel heights.

300 x 600

Veľkosti konštrukčných prvkov:

Logo SME: výška 25 px
Ponuka: Greta Regular 18 b
Headline 2R: Fedra Black 36 b
Headline 1R: Fedra Black 40 b
Copytext: Greta Regular 14 b
Call-to-action: Greta Reg. 14 b
Cena: Fedra Black 36 b
Button: 120 x 35 px
Disclaimer: Greta Regular 12 b
Časomiera: Greta Regular 30 b + Greta Bold 12 b

990 x 315

Veľkosti konštrukčných prvkov:

Logo SME: výška 25 px
Ponuka: Greta Regular 24 b
Headline 2R: Fedra Black 44 b
Headline 1R: Fedra Black 44 b
Copytext: Greta Regular 16 b
Produkt: Greta Reg. 16 b
Cena: Fedra Black 44 b
Button: 130 x 40 px
Disclaimer: Greta Regular 13 b
Časomiera: Greta Regular 30 b + Greta Bold 12 b

Vizuálny kód

Tvorba layoutu

Tvorba kampane

Hotové vizuály

990 x 315 Produktový vizuál A

SME 30 px

Limitovaná ponuka 95 px

30 rokov slobody 135 px

Získajte prístup k slobodným názorom, informáciám a faktom s predplatným SME.sk teraz za výnimočnú cenu. 195 px

Predplatné SME.sk na celý rok len za 65 px

30 EUR 120 px

Kúpiť teraz 180 px

Akcia platí od 15. do 17. novembra 2019 240 px

30 px 790 px

990 x 315 Produktový vizuál B

SME 30 px

Limitovaná ponuka 90 px

30 rokov slobody 130 px

Získajte prístup k slobodným názorom, informáciám a faktom s predplatným SME.sk teraz za výnimočnú cenu. 240 px

Predplatné SME.sk na celý rok len za 80 px

30 EUR 135 px

Kúpiť teraz 200 px

760 px

990 x 315 Produktový vizuál s časomierou

SME 30 px

Limitovaná ponuka 90 px

30 rokov slobody 130 px

Získajte prístup k slobodným názorom, informáciám a faktom s predplatným SME.sk teraz za výnimočnú cenu. 240 px

Predplatné SME.sk na celý rok len za 40 px

30 EUR 95 px

Kúpiť teraz 155 px

Na využitie tejto ponuky vám ostáva: 255 px

01 : 14 : 36 245 px

dni : hodín : minút

760 px

990 x 315 Imidžový vizuál

SME 30 px

Limitovaná ponuka 90 px

30 rokov slobody 130 px

Získajte prístup k slobodným názorom, informáciám a faktom s predplatným SME.sk teraz za výnimočnú cenu. 240 px

Zistiť viac na stred 800 px

- Vizuálny kód
- Tvorba layoutu
- Tvorba kampane
- Hotové vizuály



300 x 300

Veľkosti konštrukčných prvkov:

- Logo SME: výška 20 px
- Ponuka: Greta Regular 18 b
- Headline 2R: Fedra Black 36 b
- Headline 1R: Fedra Black 40 b
- Copytext: Greta Regular 16 b
- Call-to-action: Greta Reg. 16 b
- Cena: Fedra Black 44 b
- Button: 120 x 40 px
- Disclaimer: Greta Regular 13 b
- Časomiera: Greta Regular 30 b + Greta Bold 12 b

Vizuálny kód ✕

Tvorba layoutu ✕

Tvorba kampane ✕

Hotové vizuály ✕

Leaderboard / Gate 1320 x 600

3 formáty

Tento formát sa skladá z 3 samostatných formátov:

Ľavá strana (L): 160 x 600 px
 Stred (S): 1000 x 200 px
 Pravá strana (P): 160 x 600 px

Dizajn je navrhnutý ako koláž týchto formátov, keďže ľavý a pravý sa scrollujú so stránkou, zatiaľčo stredný zostáva na vrchu stránky.

L: 160 x 600

Veľkosti konštrukčných prvkov:

Logo SME: výška 15 px
 Copytext: Greta Regular 15 b
 Časomiera: 130 x 40 px
 Text h / m / s: Greta Regular 12 b

S: 1000 x 200

Veľkosti konštrukčných prvkov:

Popis ponuky: Greta Regular 24 b
 Headline: Fedra Black 48 b
 Copytext: Greta Regular 18 b

P: 160 x 600

Veľkosti konštrukčných prvkov:

Logo SME: výška 15 px
 Copytext: Greta Regular 15 b
 Cena: Fedra Black 36 b
 Disclaimer: Greta Regular 13 b

Princípy konštrukcie layoutu a jednotlivé konštrukčné prvky sú popísané v sekcii "Základná konštrukcia".

220 x 90 A

Predplatené SME.sk na celý rok len za **30 EUR**

220 x 90 B

Limitovaná ponuka **30 rokov slobody**

220 x 90

Miniformáty na úplnom vrchu stránky po stranách loga SME

Keďže ide o úplne minimalistický formát, nie sú tu definované vnútorné rozmery prvkov. Formáty treba komponovať tak, aby boli vo vizuálnej a komunikačnej línii kampane.

Obrázok k PR článku 970 x 647

970 x 647

Obrázok k PR článku v redakčnej časti denníka

Formát treba komponovať tak, aby pôsobil ako ilustrácia, nebol zbytočne orezaný a mal dost voľného miesta po okrajoch.

Riešenie dizajnu celej PR podstránky je uvedené v sekcii "PR článok".

Center left 300 x 550 Produkt A

0 100 200

0 100 200 300 400 500

SME 25 px

Limitovaná ponuka 65 px

30 rokov slobody 95 px

Získajte prístup k slobodným názorom, informáciám a faktom s predplatným SME.sk teraz za výnimočnú cenu. 190 px

25 px 275 px

420 px

Predplatné SME.sk na celý rok len za 435 px

30 EUR 460 px

Kúpiť teraz 500 px

Center left 300 x 550 Produkt B

0 100 200

0 100 200 300 400 500

SME 25 px

Limitovaná ponuka 65 px

Sloboda! 95 px

Získajte prístup k slobodným názorom, informáciám a faktom s predplatným SME.sk teraz za výnimočnú cenu. 155 px

25 px 275 px

400 px

Predplatné SME.sk na celý rok len za 415 px

30 EUR 440 px

Kúpiť teraz 480 px

Akcia platí od 15. do 17. novembra 2019 525 px

300 x 550

Veľkosti konštrukčných prvkov:

Logo SME: výška 50 px

Ponuka: Greta Regular 16 b

Headline 2R: Fedra Black 40 b

Headline 1R: Fedra Black 44 b

Copytext: Greta Regular 12 b

Call-to-action: Greta Reg. 13 b

Cena: Fedra Black 33 b

Button: 120 x 30 px

Disclaimer: Greta Regular 11 b

Časomiera: Greta Regular 30 b + Greta Bold 12 b

Close button: 25 x 25 px

Center left 300 x 550 Imidž

0 100 200

0 100 200 300 400 500

SME 25 px

Limitovaná ponuka 65 px

30 rokov slobody 95 px

Získajte prístup k slobodným názorom, informáciám a faktom s predplatným SME.sk teraz za výnimočnú cenu. 190 px

Zistiť viac 255 px

25 px 275 px

Center left 300 x 550 Časomiera

0 100 200

0 100 200 300 400 500

SME 25 px

Limitovaná ponuka 65 px

Sloboda! 95 px

Získajte prístup k slobodným názorom, informáciám a faktom s predplatným SME.sk teraz za výnimočnú cenu. 155 px

25 px 275 px

350 px

Predplatné SME.sk na celý rok len za 360 px

30 EUR 385 px

Kúpiť teraz 425 px

Na využitie tejto ponuky vám ostáva: 470 px

01 : 14 : 36 490 px

dni : hodiny : minúty

Vizuálny kód ✕

Tvorba layoutu ✕

Tvorba kampane ✕

Hotové vizuály ✕

Bottom strip 970 x 100 Produkt

0 100 200 300 400 500 600 700 800 900

510 px 670 px

SME 15 px
Limitovaná ponuka
30 rokov slobody 40 px 60 px

Získajte prístup k slobodným názorom, informáciám a faktom s predplatným SME.sk teraz za výnimočnú cenu. 34 px 68 px

Predplatné SME.sk na celý rok len za **30 EUR**
Kúpiť teraz

Bottom strip 970 x 100 Imidž

0 100 200 300 400 500 600 700 800 900

510 px 765 px

SME 15 px
Limitovaná ponuka
30 rokov slobody 40 px 60 px

Získajte prístup k slobodným názorom, informáciám a faktom s predplatným SME.sk teraz za výnimočnú cenu. 28 px

Zistiť viac na stred

Bottom strip 970 x 100 Časomiera

0 100 200 300 400 500 600 700 800 900

510 px 670 px

SME 15 px
Limitovaná ponuka
30 rokov slobody 40 px 60 px

Na využitie ponuky vám ostáva: **01 : 14 : 36** 35 px 73 px
dni : hodín : minút

Predplatné SME.sk na celý rok len za **30 EUR**
Kúpiť teraz 34 px 68 px

Bottom strip 970 x 150 vysúvací

0 100 200 300 400 500 600 700 800 900

16 px 50 px 65 px 95 px 670 px

Limitovaná ponuka na prístup k slobodným informáciám, faktom a názorom.

SME
30 rokov slobody

Predplatné SME.sk na celý rok len za **30 EUR**
Kúpiť teraz 84 px 118 px

970 x 100

Veľkosti konštrukčných prvkov:

- Logo SME: šírka 50 px
- Ponuka: Greta Regular 14 b
- Headline: Fedra Black 30 b
- Copytext: Greta Regular 12 b
- Call-to-action: Greta Reg. 12 b
- Cena: Fedra Black 30 b
- Button: 150 x 20 px
- Časomiera: Greta Regular 10 b + Greta Regular 30 b + Greta Bold 12 b
- Close button: 15 x 15 px

970 x 150

Veľkosti konštrukčných prvkov:

- Ponuka: Greta Regular 17 b
- Logo SME: šírka 50 px
- Headline: Fedra Black 38 b
- Call-to-action: Greta Reg. 12 b
- Cena: Fedra Black 30 b
- Button: 150 x 20 px
- Close button: 15 x 15 px

Vizuálny kód

Tvorba layoutu

Tvorba kampane

Hotové vizuály

Bottom strip 970 x 170 Produkt

0 100 200 300 400 500 600 700 800 900

670 px

15 px

30 px

50 px

60 px

80 px

130 px

110 px

SME

Limitovaná ponuka

30 rokov slobody

Získajte prístup k slobodným názorom, informáciám a faktom s predplatným SME.sk teraz za výnimočnú cenu.

Predplatné SME.sk na celý rok len za

30 EUR

Kúpiť teraz

Bottom strip 970 x 170 Imidž

0 100 200 300 400 500 600 700 800 900

770 px

15 px

50 px

80 px

130 px

SME

Limitovaná ponuka

30 rokov slobody

Získajte prístup k slobodným názorom, informáciám a faktom s predplatným SME.sk teraz za výnimočnú cenu.

Zistiť viac

na stred

Bottom strip 970 x 170 Časomiera

0 100 200 300 400 500 600 700 800 900

600 px

750 px

15 px

30 px

50 px

80 px

130 px

70 px

120 px

SME

Limitovaná ponuka

30 rokov slobody

Získajte prístup k slobodným názorom, informáciám a faktom s predplatným SME.sk teraz za výnimočnú cenu.

Na využitie ponuky vám ostáva:

01 : 14 : 36

dni : hodín : minút

Predplatné SME.sk na celý rok len za

30 EUR

Kúpiť teraz

20 px

65 px

110 px

970 x 170

Veľkosti konštrukčných prvkov:

Logo SME: šírka 70 px

Ponuka: Greta Regular 18 b

Headline: Fedra Black 38 b

Copytext: Greta Regular 12 b

Call-to-action: Greta Reg. 14 b

Cena: Fedra Black 36 b

Button: 150 x 35 px

Časomiera: Greta Regular 10 b

+ Greta Regular 30 b

+ Greta Bold 12 b

Close button: 15 x 15 px

Vizuálny kód

Tvorba layoutu

Tvorba kampane

Hotové vizuály

Pop-up 600 x 400

SME Správy Služby Počasie Blogy Zlavy Dovolenky 2019 Viac

KUPIŤ PREDPLATNE POST.sk Prihlásenie

SME 100 px

Digitálne predplatné

Získajte prístup k aktuálnym informáciám

Torem cus et labore conse nam re qui te repro lo molupta sitatur molupid quam itatem que voluptatem. Perumquia uriorup tatis molupta sintem odigena

Predplaťte si SME.sk na celý rok

SME

Limitovaná ponuka

30 rokov slobody

Získajte prístup k slobodným názorom, informáciám a faktom predplatným SME.sk teraz za výnimočnú cenu.

Predplatné SME.sk na celý rok len za

30 EUR

Kúpiť teraz

Dalšie možnosti predplatného

Možnosť čítať SME.sk až na 3 prehliadačoch naraz

Prístup na akomkoľvek zariadení a platforme

Kompletný 30-ročný archív SME

Neobmedzená možnosť komentárov

600 x 500

Veľkosti konštrukčných prvkov:

Logo SME: výška 25 px

Ponuka: Greta Regular 24b

Headline: Fedra Black 48 b

Copytext: Greta Regular 15 b

Call-to-action: Greta Reg. 17 b

Cena: Fedra Black 44 b

Button: 150 x 30 px

Close button: 20 x 20 px

Pop-up 600 x 500 Produkt

SME 25 px

Limitovaná ponuka 100 px

30 rokov slobody 140 px

Získajte prístup k slobodným názorom, informáciám a faktom predplatným SME.sk teraz za výnimočnú cenu. 260 px

Predplatné SME.sk na celý rok len za 340 px

30 EUR 355 px

Kúpiť teraz 390 px

445 px

575 px

Pop-up 600 x 500 Imidž

SME 25 px

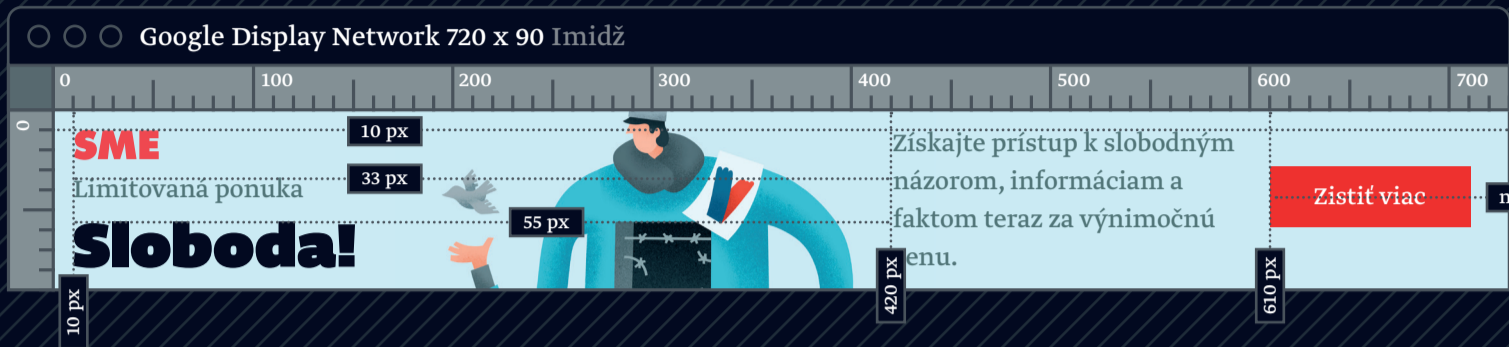
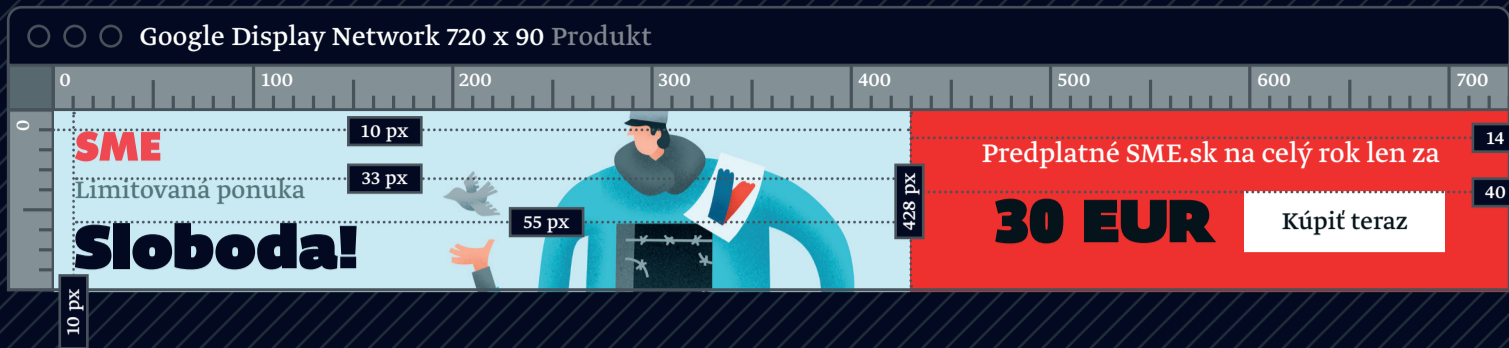
Limitovaná ponuka 100 px

30 rokov slobody 140 px

Získajte prístup k slobodným názorom, informáciám a faktom predplatným SME.sk teraz za výnimočnú cenu. 260 px

Zistiť viac 380 px

575 px



Externá kampaň

Pri tvorbe digitálnych formátov, ktoré sú umiestňované mimo stránky SME.sk platia prakticky rovnaké pravidlá pre tvorbu vizuálu. Bude tak zaistená konzistentná podoba komunikácie.

Google Display Network (2020)

Tento dizajnmanuál definuje podrobne stavbu a konštrukciu najrozšírejších formátov v rámci inzertnej siete Google. Mnohé formáty sú však veľmi podobné a líšia sa len v malých rozmeroch. Je dobré myslieť na to, aby bol každý formát prispôbený svojim možnostiam a napríklad pri príliš malých formátoch sa autor nesnažil do nich vmestiť čo najviac údajov. Prehľadnejšie a čitateľnejšie vizuály sú spravidla aj funkčnejšie.

729 x 90

Veľkosti konštrukčných prvkov:

- Logo SME: výška 15 px
- Ponuka: Greta Regular 14 b
- Headline 1R: Fedra Black 30 b
- Copytext: Greta Regular 14 b
- Call-to-action: Greta Reg. 15 b
- Cena: Fedra Black 36 b
- Button: 100 x 30 px



300 x 250

Veľkosti konštrukčných prvkov:

- Logo SME: výška 20 px
- Ponuka: Greta Regular 16 b
- Headline 2R: Fedra Black 31 b
- Headline 1R: Fedra Black 36 b
- Copytext: Greta Regular 14 b
- Call-to-action: Greta Reg. 16 b
- Cena: Fedra Black 44 b
- Button: 130 x 40 px
- Disclaimer: Greta Regular 13 b

300 x 600

Tento formát je identický ako jeden z interných formátov a preto naňho platia rovnaké pravidlá konštrukcie.

Vizuálny kód

Tvorba layoutu

Tvorba kampane

Hotové vizuály

SME Novinky

SME.SK POČASIE DOMOV REGIÓNY EKONOMIKA SVET KOMENTÁRE KULTÚRA ŠPORT VIDEO AUTO TECH ŽENA ZDRAVIE BLOG

MENU



Najnovšie správy @denniksme na Instagrame Newsletter SME.sk Novinky Archív noviniek

POST.sk

Oslávte s nami
dôležité výročie

Tento rok uplynie 30 rokov od chvíle, keď sme získali slobodu a s tým súvisiacu slobodu slova. Každý rok sa snažíme dôstojne pripomínať toto dôležité výročie a pri tohtoročnom okrúhlym výročí sme pre vás pripravili aj špeciálnu ponuku.



Limitovaná ponuka

30 rokov slobody

Kúpiť teraz

Získajte ročný prístup k obsahu SME.sk za výnimočnú cenu 30 EUR.

Poznáte niekoho, kto by potreboval prístup ku kvalitnému spravodajstvu a žurnalistike?

Odporučit známemu

Ficid quas aut apelicimus asperitist, tendaepra nonet velectiur aut escil molum eos aperchit de pos eaquis rem veliqui que explitati te dolupta volor sae velectiunt quae. Ut vel explabori omnis estrum qui tet ersperest facipsantiam doluptatem eatempo reptat.

Lo consequatia con pore doluptatur aspe pro blantio ipienis aut pore peditat istecerum nam se periand issimagniet officte stissi quae volore et ex enihit exereic taquia ex et que nus, voloren ihillor ionsequi sustrum la sim estibus as nimporeped magnam antes parcian digent. Ignisci aecearchic tem nobisti di omnihil ipsa nisimi, ut dolupis magnimendae resendae sam ut qui aute landiendi dolorum ut millabo rectinctur?

Quiamenime occus delitatur restio tem in cusandi susa ipide demquid ictoriorum facillu ptiaestotam fugiatq uisimusa in numquo quos aceperit as aut alitatem et quam nempe es explibeatus et officto blam fugia sam expero temquamant omnihilles volorum que perciae doluptatibus reicia doluptiam ne que nobita ium idi di iur aborereprest asperovitio volo corerfe ristem fugiamendi consed quas mi, nis dit que doluptinti aut ant volor maxim fugia il expliqui resequaspe odi te vel id milibus est, sequas dolore pudist re voles ex etur saped maxim volupta volutate de millore sunt hil ipsus restemp eratum fugitas sum eum ut eatecte inis nem unt et acerspita aut pora nonsectumqui blanis il etus.

PR článok

Velkosti konštrukčných prvkov:

Headline: Fedra Black 44 b

Copytext: Greta Regular 18 b

Popis ponuky: Greta Reg. 30 b

Názov ponuky: Fedra Black 50 b

Copytext 2: Greta Reg. 16 b

Button: 150 x 45 px

Odporúčanie Greta Regular 16 b

Text: Greta Regular 18 b

PR článok

Tento dizajnmanuál definuje aj formát PR článku, ktorý je vizuálne jemne odlišný od štandardného redakčného obsahu. Jeho cieľom je lepšie manažovať nákupné správanie potenciálneho zákazníka. Možnosť kúpy sa objavuje už v hornej časti obrazovky a zároveň sa dopĺňa možnosť urobiť tejto ponuke reklamu ďalším ľuďom cez preklik "Odporučit známemu". V hornej časti vizuálu je základná informácia + jasná formulácia ponuky, v spodnej časti je priestor na uvedenie doplňujúcich informácií o produkte a ponuke.



Mailing

Vizuál mailovej správy je koncipovaný tak, aby fungoval aj na desktopových, aj na mobilných zariadeniach. Je rozdelený na 3 základné celky, ktoré sú radené vo vertikálnom slede:

- 1. Základná správa** (krátka a dobre čitateľná správa s jasným brandom, oddelená od ostatnej komunikácie ilustráciou),
- 2. Komerčná ponuka / Call-to-action** (v závislosti od obsahu je možné v tejto časti ponúknuť produktový upsell, ako napr. odporúčenie známemu),
- 3. Technické informácie** (pre lepšiu orientáciu zákazníka).

Mailing

Veľkosti konštrukčných prvkov:

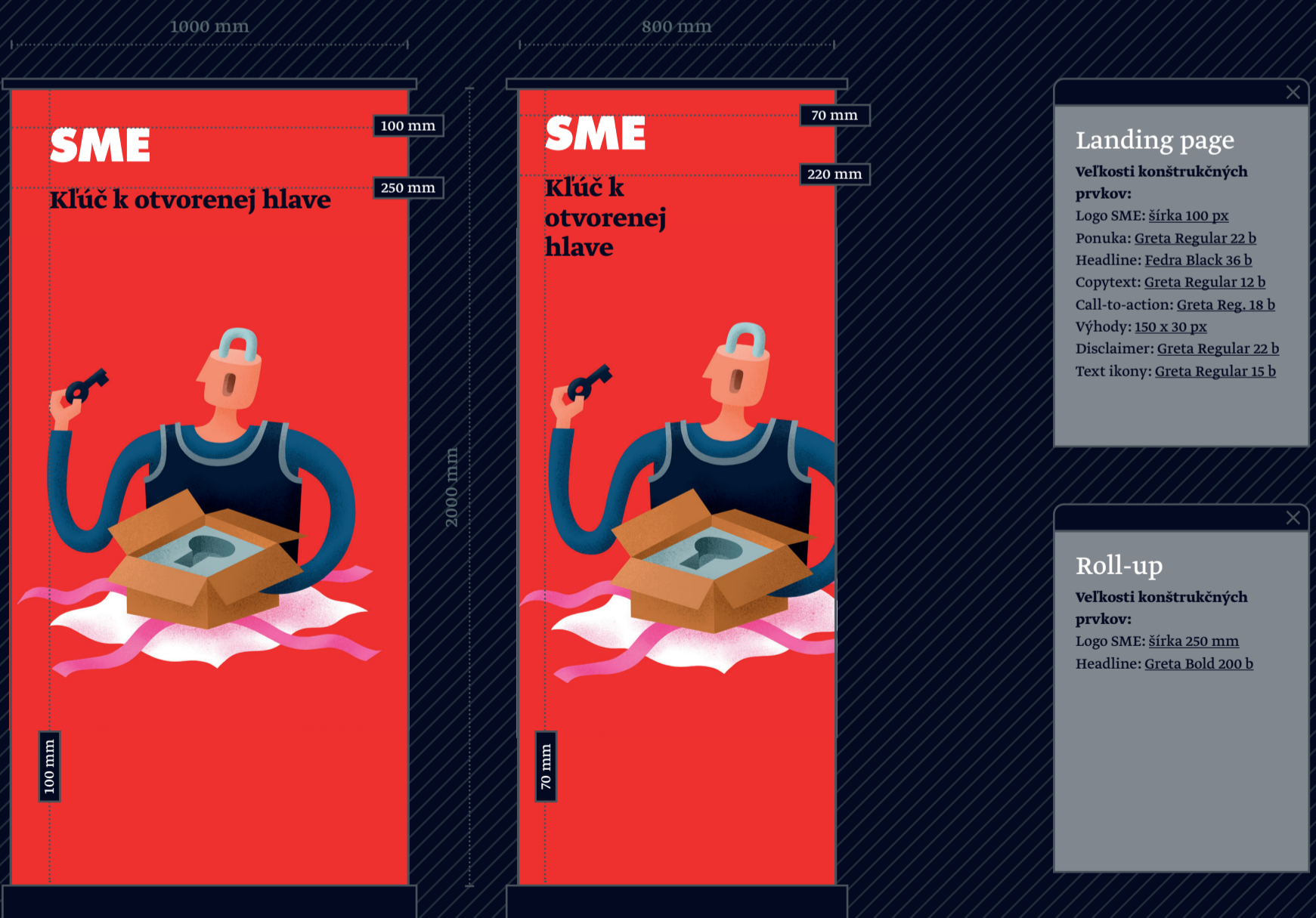
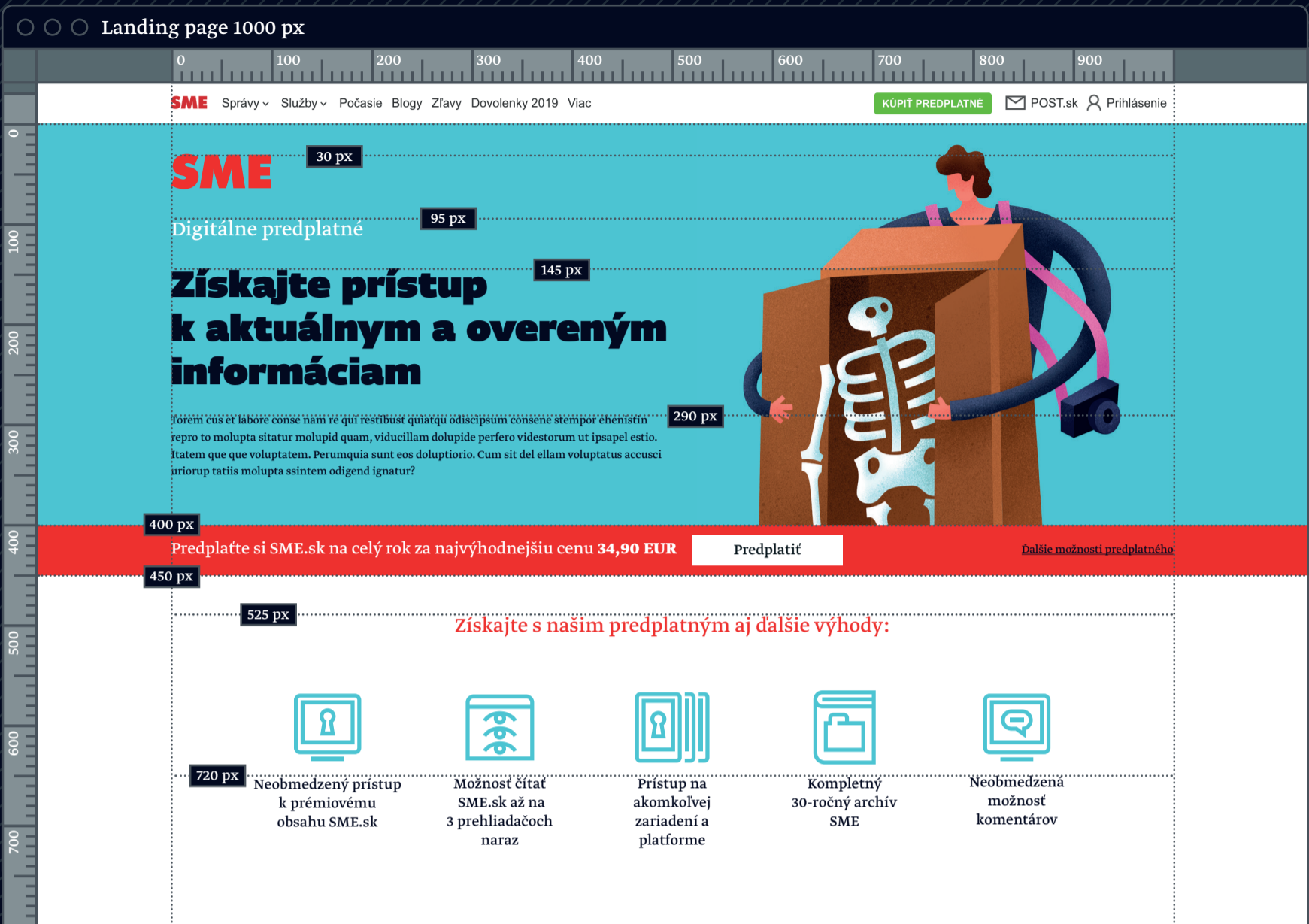
Logo SME: výška 30 px
 Oslovenie: Greta Regular 24 b
 Copytext: Greta Regular 16 b
 Produkt: Fedra Black 48 b
 Copytext 2: Greta Regular 16 b
 Button: 150 x 30 px
 Text info: Greta Regular 13 b

Vizuálny kód

Tvorba layoutu

Tvorba kampane

Hotové vizuály



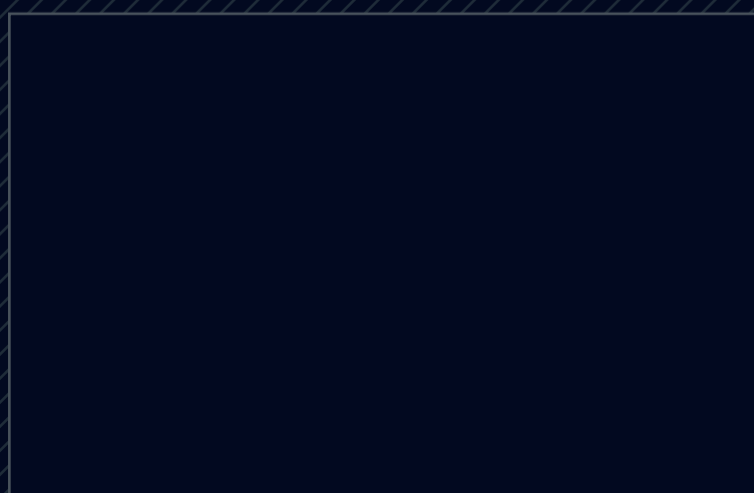
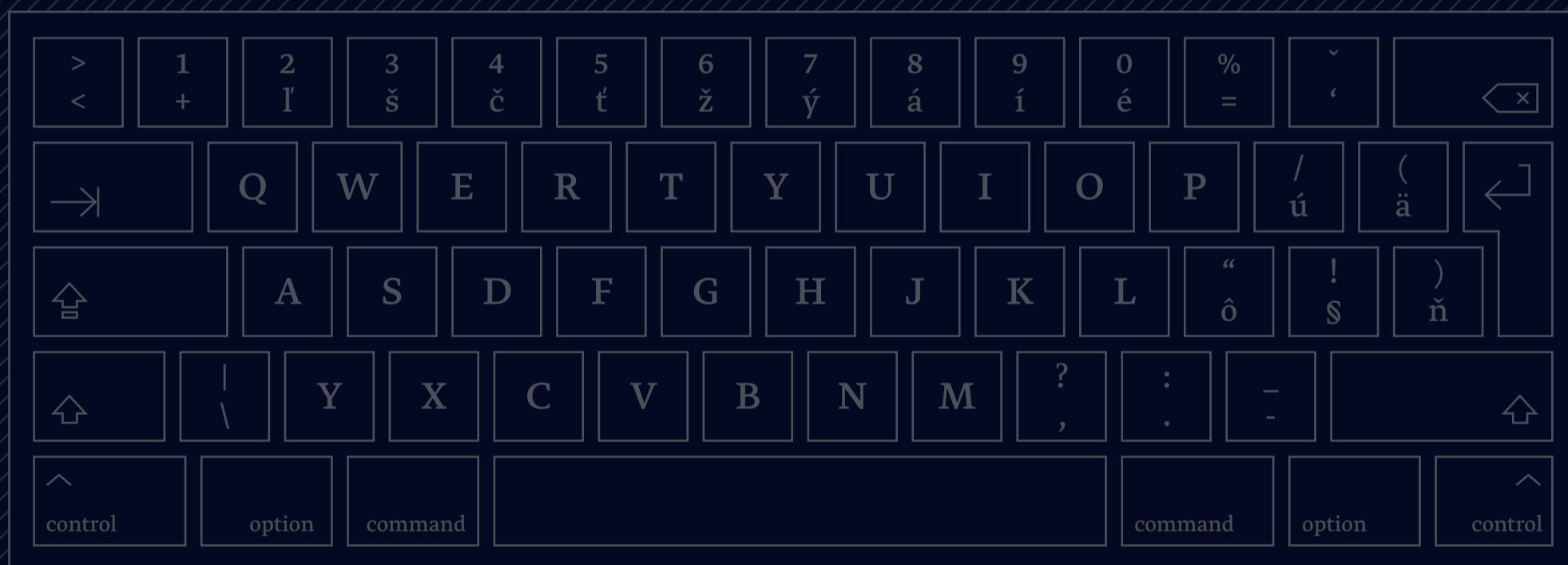
Hotové vizuály

Tento dizajnmanuál prináša aj sériu ilustrácií, ktoré je možné použiť v rôznych kontextoch komunikácie. Pri každej ilustrácii je uvedený návrh headlinu, no tieto je možné obmieňať podľa potreby.



Ďalej

Pekne & Dobre



○ ○ ○ Červený variant

SME

Otvorená hlava



○ ○ ○ Modrý variant

SME



○ ○ ○ Svetlý variant

SME



○ ○ ○ Tmavý variant

SME



○ ○ ○ Červený variant

SME

Bremeno zodpovednosti



○ ○ ○ Modrý variant

SME



○ ○ ○ Svetlý variant

SME



○ ○ ○ Tmavý variant

SME



Vizuálny kód



Tvorba layoutu



Tvorba kampane



Hotové vizuály



○ ○ ○ Červený variant

SME

Zahájili sme vyšetřovanie



○ ○ ○ Modrý variant

SME



○ ○ ○ Svetlý variant

SME



○ ○ ○ Tmavý variant

SME



○ ○ ○ Červený variant

SME

Už žiadne tajomstvá



○ ○ ○ Modrý variant

SME



○ ○ ○ Svetlý variant

SME



○ ○ ○ Tmavý variant

SME



Vizuálny kód



Tvorba layoutu

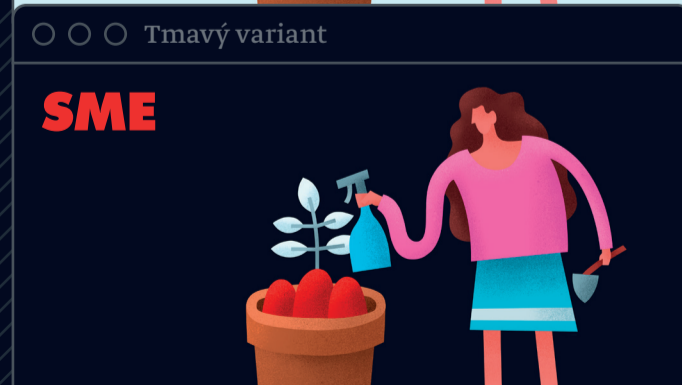
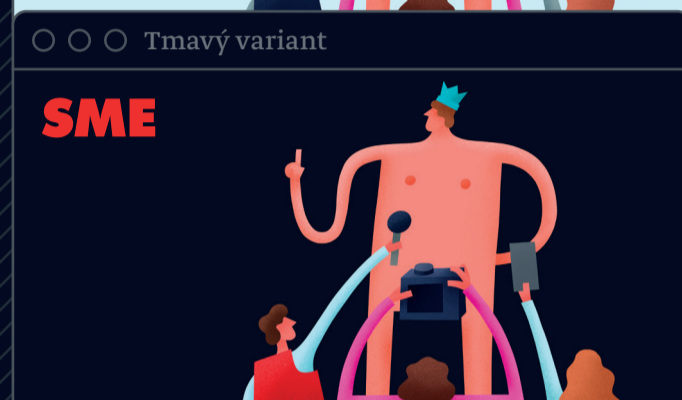
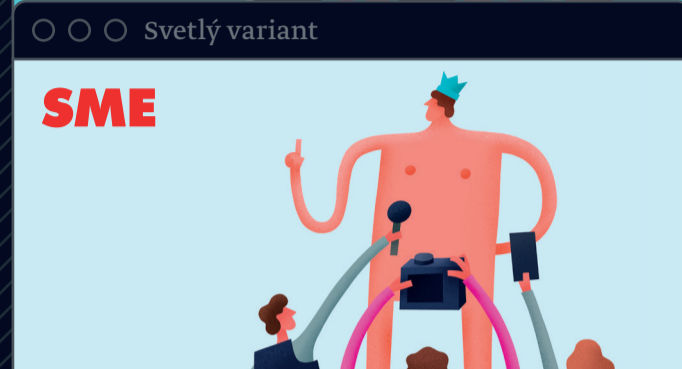
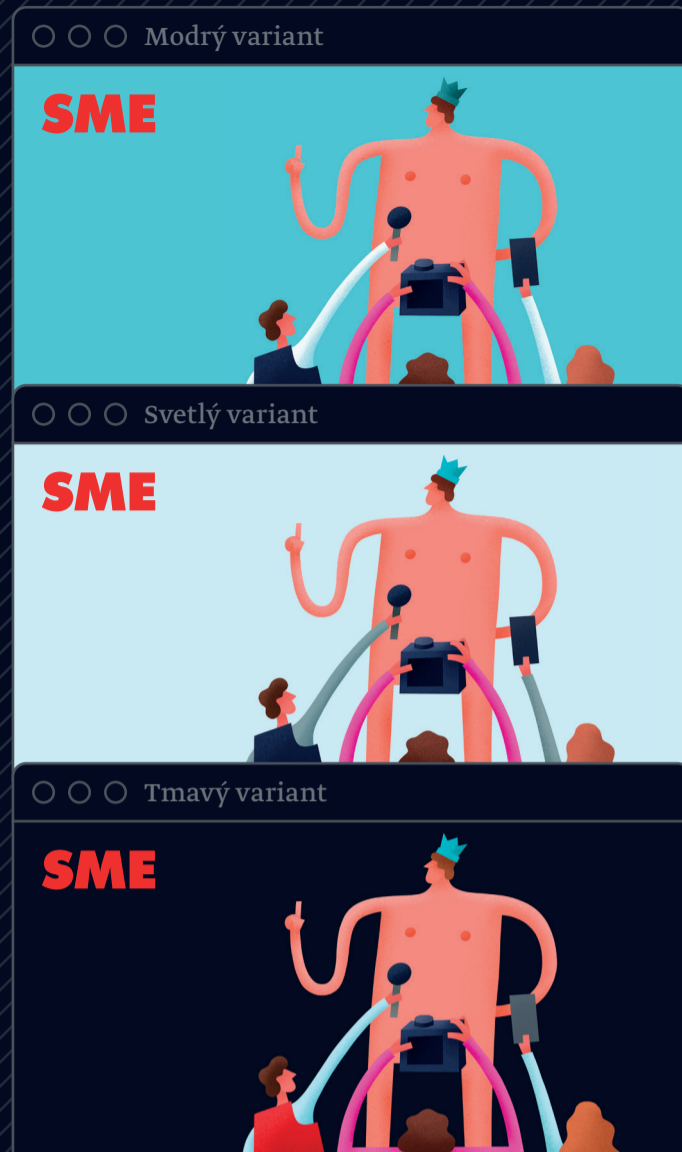


Tvorba kampane



Hotové vizuály





Vizuálny kód ✕

Tvorba layoutu ✕

Tvorba kampane ✕

Hotové vizuály ✕

○ ○ ○ Červený variant

SME

Kráčame vpred



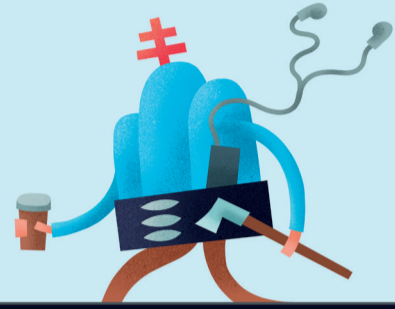
○ ○ ○ Modrý variant

SME



○ ○ ○ Svetlý variant

SME



○ ○ ○ Tmavý variant

SME



○ ○ ○ Červený variant

SME

Mejk príroda grejt egejn



○ ○ ○ Modrý variant

SME



○ ○ ○ Svetlý variant

SME



○ ○ ○ Tmavý variant

SME



Vizuálny kód

Tvorba layoutu

Tvorba kampane

Hotové vizuály

○ ○ ○ Červený variant

SME

Bez Threemy



○ ○ ○ Modrý variant

SME



○ ○ ○ Svetlý variant

SME



○ ○ ○ Tmavý variant

SME



○ ○ ○ Červený variant

SME

Nedovoľme pochovať demokraciu



○ ○ ○ Modrý variant

SME



○ ○ ○ Svetlý variant

SME



○ ○ ○ Tmavý variant

SME



Vizuálny kód



Tvorba layoutu



Tvorba kampane



Hotové vizuály



○ ○ ○ Červený variant

SME

Debata na úrovni



○ ○ ○ Modrý variant

SME



○ ○ ○ Svetlý variant

SME



○ ○ ○ Tmavý variant

SME



○ ○ ○ Červený variant

SME

Milión dôvodov



○ ○ ○ Modrý variant

SME



○ ○ ○ Svetlý variant

SME



○ ○ ○ Tmavý variant

SME



Vizuálny kód



Tvorba layoutu



Tvorba kampane



Hotové vizuály



○ ○ ○ Červený variant

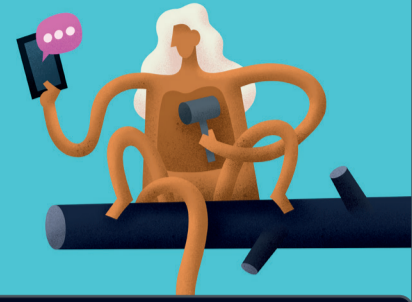
SME

Už žiadne opičky



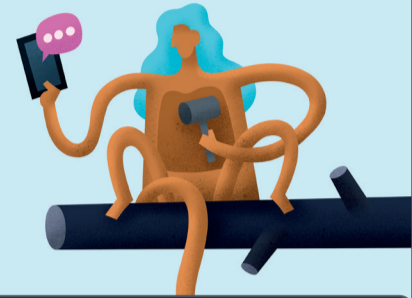
○ ○ ○ Modrý variant

SME



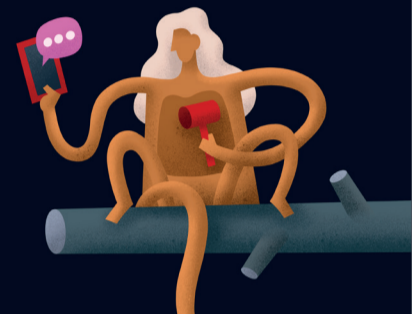
○ ○ ○ Svetlý variant

SME



○ ○ ○ Tmavý variant

SME



○ ○ ○ Červený variant

SME

Skutok sa stal



○ ○ ○ Modrý variant

SME



○ ○ ○ Svetlý variant

SME



○ ○ ○ Tmavý variant

SME



Vizuálny kód



Tvorba layoutu



Tvorba kampane



Hotové vizuály



○ ○ ○ Červený variant

SME

Krádež storočia



○ ○ ○ Modrý variant

SME



○ ○ ○ Svetlý variant

SME



○ ○ ○ Tmavý variant

SME



○ ○ ○ Červený variant

SME

Všetky volebné prekvapenia



○ ○ ○ Modrý variant

SME



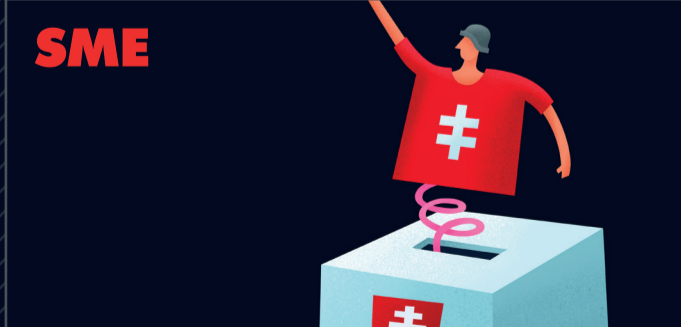
○ ○ ○ Svetlý variant

SME



○ ○ ○ Tmavý variant

SME



Vizuálny kód



Tvorba layoutu



Tvorba kampane



Hotové vizuály





- Vizuálny kód ✕
- Tvorba layoutu ✕
- Tvorba kampane ✕
- Hotové vizuály ✕

○ ○ ○ Červený variant

SME

Komu ide karta?



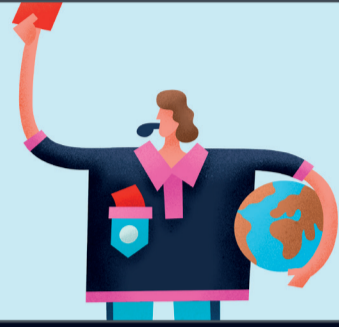
○ ○ ○ Modrý variant

SME



○ ○ ○ Svetlý variant

SME



○ ○ ○ Tmavý variant

SME



○ ○ ○ Červený variant

SME

Ako dopadne slovenský hokej?



○ ○ ○ Modrý variant

SME



○ ○ ○ Svetlý variant

SME



○ ○ ○ Tmavý variant

SME



Vizuálny kód



Tvorba layoutu

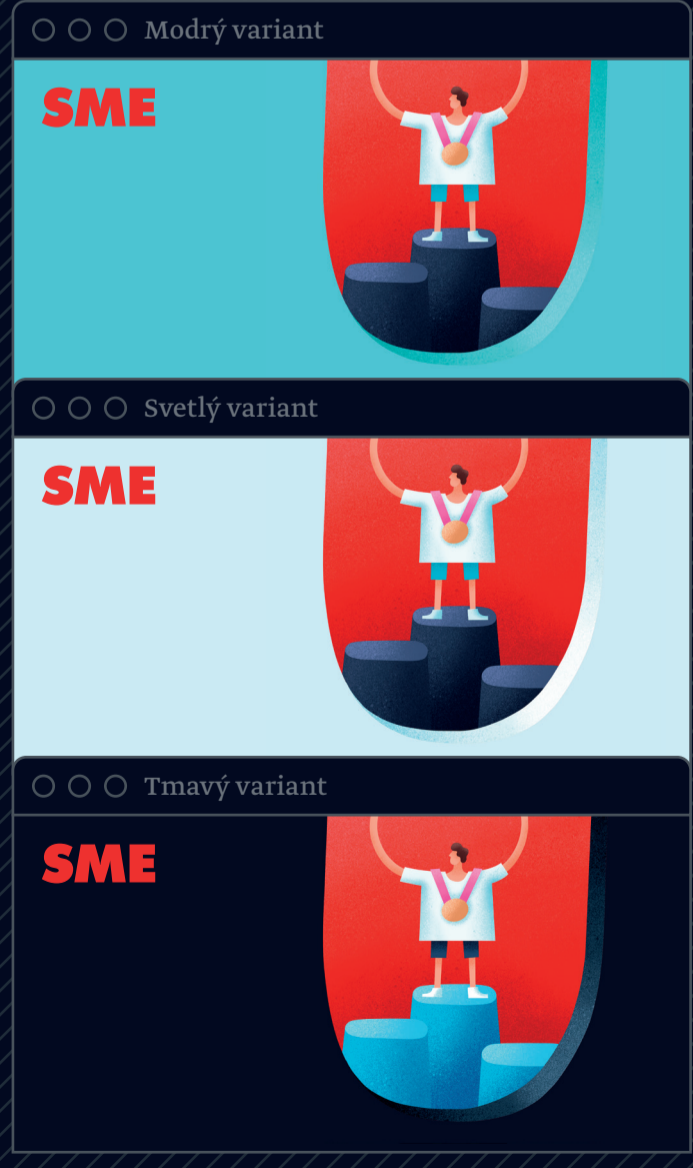
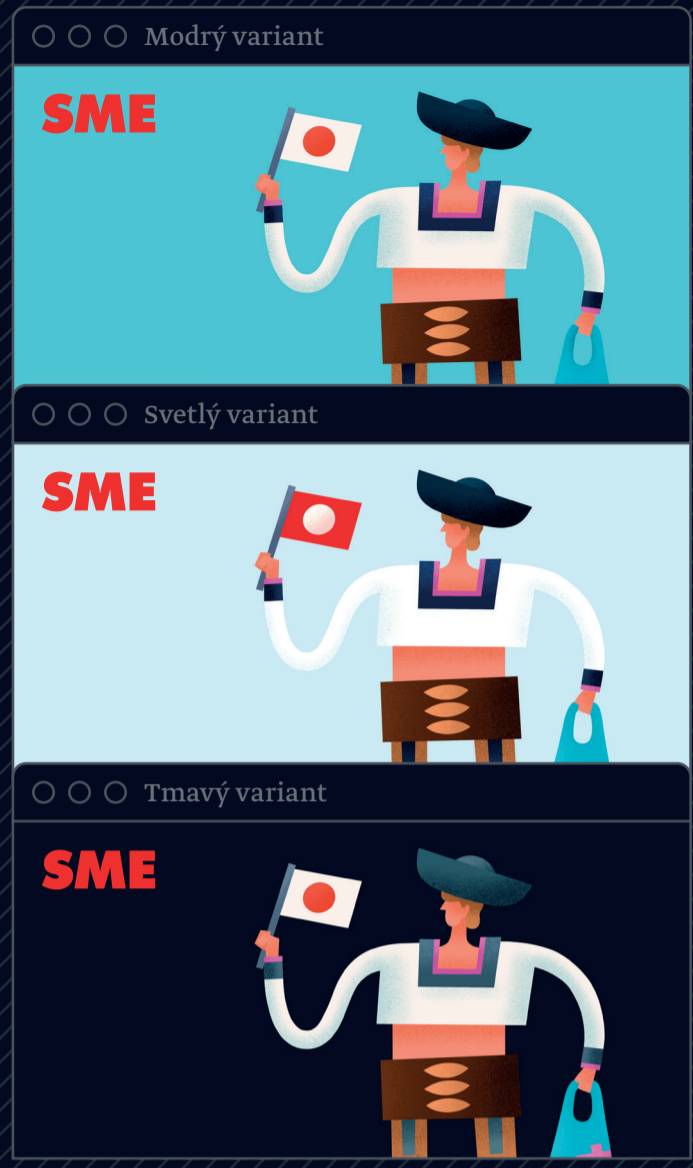


Tvorba kampane



Hotové vizuály





- Vizuálny kód ✕
- Tvorba layoutu ✕
- Tvorba kampane ✕
- Hotové vizuály ✕



- Vizuálny kód ✕
- Tvorba layoutu ✕
- Tvorba kampane ✕
- Hotové vizuály ✕

○ ○ ○ Červený variant

SME

Horúce správy



○ ○ ○ Modrý variant

SME

○ ○ ○ Svetlý variant

SME

○ ○ ○ Tmavý variant

SME

○ ○ ○ Červený variant

SME

Novinky uhorkovej sezóny



○ ○ ○ Modrý variant

SME

○ ○ ○ Svetlý variant

SME

○ ○ ○ Tmavý variant

SME

Vizuálny kód

Tvorba layoutu

Tvorba kampane

Hotové vizuály

○ ○ ○ Červený variant

SME

Hlavne niečo pre hlavu



○ ○ ○ Modrý variant

SME



○ ○ ○ Svetlý variant

SME



○ ○ ○ Tmavý variant

SME



○ ○ ○ Červený variant

SME

Oslava demokracie



○ ○ ○ Modrý variant

SME



○ ○ ○ Svetlý variant

SME



○ ○ ○ Tmavý variant

SME



Vizuálny kód

Tvorba layoutu

Tvorba kampane

Hotové vizuály

○ ○ ○ Červený variant

SME

Od srdca a zodpovedne



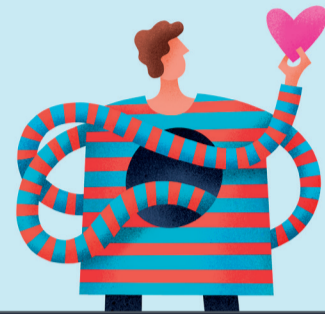
○ ○ ○ Modrý variant

SME



○ ○ ○ Svetlý variant

SME



○ ○ ○ Tmavý variant

SME



○ ○ ○ Červený variant

SME

Bez komentára



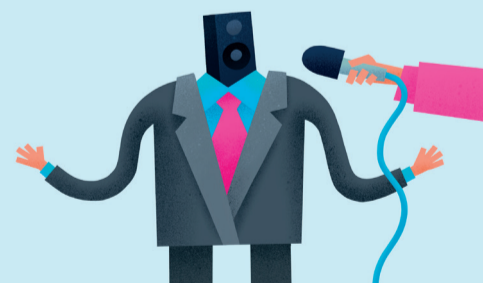
○ ○ ○ Modrý variant

SME



○ ○ ○ Svetlý variant

SME



○ ○ ○ Tmavý variant

SME



Vizuálny kód



Tvorba layoutu



Tvorba kampane



Hotové vizuály



○ ○ ○ Červený variant

SME

Vianoce s myšlienkou



○ ○ ○ Modrý variant

SME



○ ○ ○ Svetlý variant

SME



○ ○ ○ Tmavý variant

SME



○ ○ ○ Červený variant

SME

Prekvapte obsahom



○ ○ ○ Modrý variant

SME



○ ○ ○ Svetlý variant

SME



○ ○ ○ Tmavý variant

SME



Vizuálny kód



Tvorba layoutu



Tvorba kampane



Hotové vizuály



○ ○ ○ Červený variant

SME

Naozaj vzácny dar



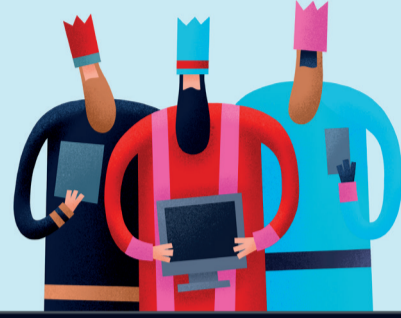
○ ○ ○ Modrý variant

SME



○ ○ ○ Svetlý variant

SME



○ ○ ○ Tmavý variant

SME



○ ○ ○ Červený variant

SME

Kľúčový dar



○ ○ ○ Modrý variant

SME



○ ○ ○ Modrý variant

SME



○ ○ ○ Modrý variant

SME



Vizuálny kód



Tvorba layoutu

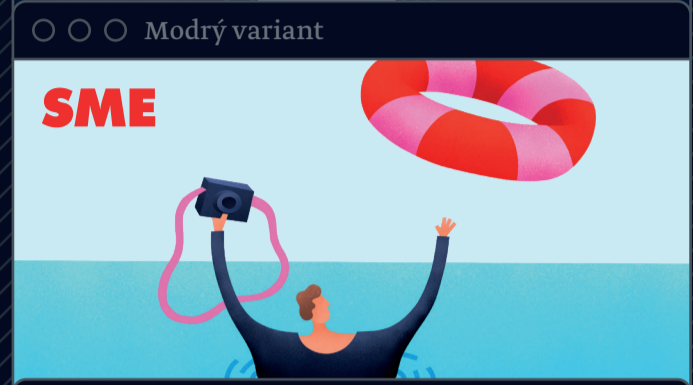
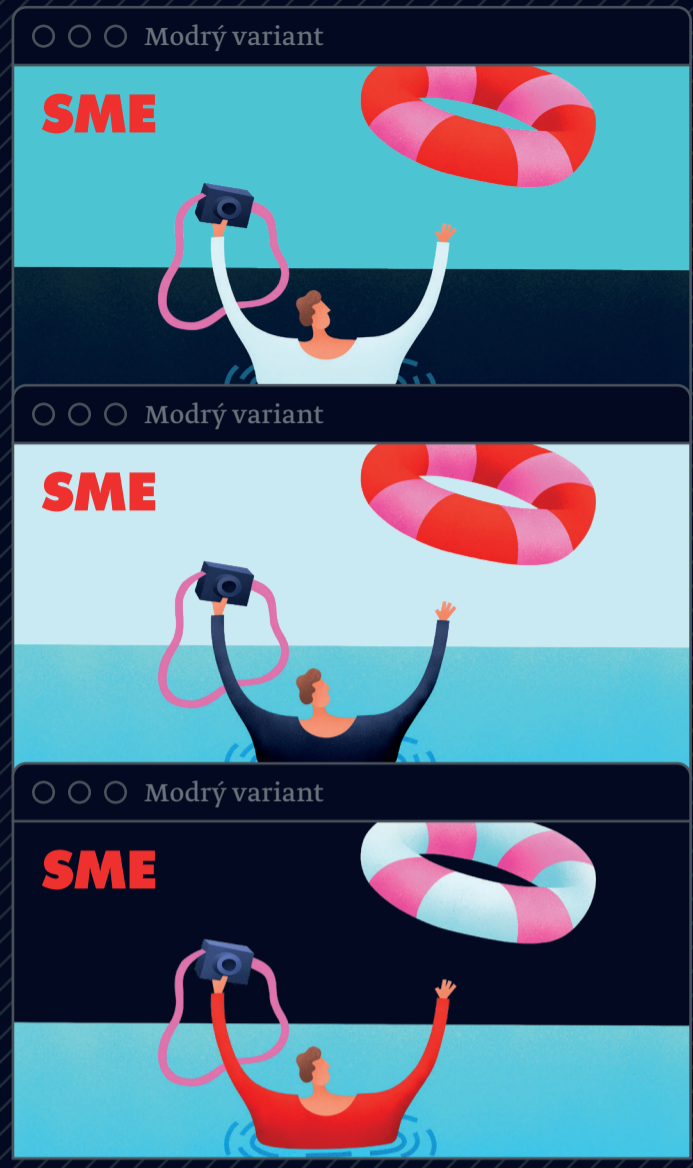


Tvorba kampane



Hotové vizuály





- Vizuálny kód ✕
- Tvorba layoutu ✕
- Tvorba kampane ✕
- Hotové vizuály** ✕



Vizuálny kód

Tvorba layoutu

Tvorba kampane

Hotové vizuály

